



sakumetall

METALLVÄLISLUUK Q VÄLJAAVANEV

ver01

Kasutusala

Elamutes, mitmekorruselistes kortermajades, tööstushoonetes või kontorites kasutatav välisluuk.

CE-märk

Luugid vastavad tootestandardile 14351-1:2006+A1:2010.

Möödud

Luugi lengi maksimaalsed gabariitmöödud on 1410 x 2910 mm ja minimaalsed gabariitmöödud on 450 x 500 mm.

Toimivusomadused

Veepidavus, EN 1027, klass*	3A
Õhu läbilaskvus, EN 1026, klass*	4
Vastupanu tuulekoormusele, EN 12211, klass*	C4
Mürisolatsioon Rw, EN ISO 140-3, EN ISO 717-1*	34 dB
Vastupanu korduvale avamisele ja sulgemisele, EN 1191, klass*	5; 100000 tsükli

*Deklareeritavad väärtused sõltuvad luugi mõõtudest.

Konstruksioon

Luugileht on paksusega 64 mm. Mantelservad asuvad kõigil neljal küljel. Välis- ja sisekülg on valmistatud 1,0 mm paksusest kuumtsingitud lehtterasest, mis on omavahel ühendatud neetidega. Luugilehe sees on isolatsiooniks kivivill. Hingedeks on 2 kruvitavat kuullaagriga lehthinge.

Leng on valmistatud 1,5 mm paksusest kuumtsingitud lehtterasest profiilidest, mis on lengi nurkadest ühendatud neet- ja kruviliitega. Lengi on võimalik tellida kas paigalduspilusid katva katteliistuga (tüüp YM) või seinapinnast sügavamale paigaldatava ilma katteliistuta (tüüp YS) lahendusega. Luugi tihendiks on lengi soonde kinnituv silikoon kummist tihend.

Viimistlus

Luugid on värvitud enam levinud värvitoonides epoksiid pulberkruntvärv ja polüester pulbervärviga. Standardtoonideks on RAL7001 (silver grey), RAL7024 (graphite grey), RAL8014 (sepia brown), RAL9006 (white aluminium) ja RAL9010 (pure white). Lisavõimalusena saab luuke värvida kogu RAL värvikaardi toonides kahekomponentse polüuretaanvärv ja epoksiid kruntvärviga.

Lukud

Luugile saab paigaldada tuntud lukufirmade Abloy, Boda, Assa ja Nemef lukke.

Paigaldamine

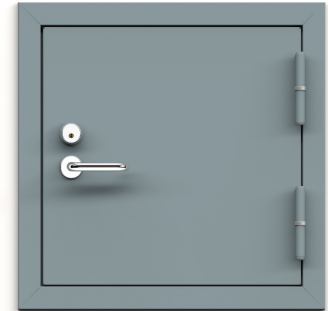
Luuk kinnitatakse vähemalt neljast punktist. Kinnitusavad kaetakse plastist korkidega. Luugi leng ja paigalduspilu täidetakse pärast kinnitamist kivivilla või ehituse montaaživahuga. Pakend sisaldab kinnitusvahendeid ja korke. Täpsem info asub paigaldusjuhendis.

Lisad

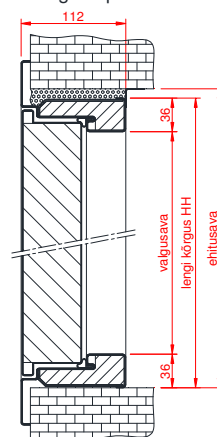
- aken, ukseilm, ventilatsioonirest
- lukukorpus, lukusüdamik, südamikukatted, ukse link, ukse sulgur
- paigalduspilu katvad piirdeliistud

Hooldus

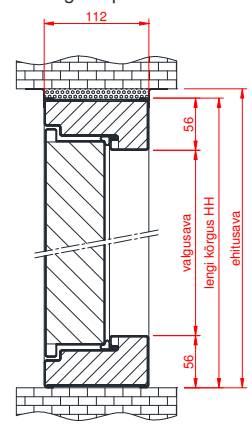
Luuki peab kontrollima ja hooldama vähemalt iga kuue kuu tagant. Kontrollida tuleb luugi sulgumist ja lukustuselementide tööd. Täpsem hooldusinfo on hooldusjuhendis. Toote ostmisel on võimalik sõlmida korralise hoolduse leping.



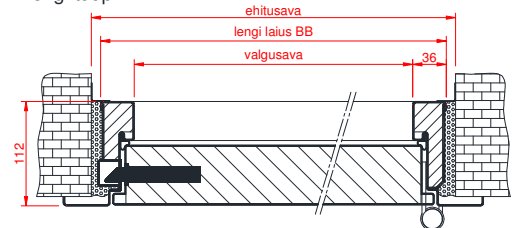
Lengi tüüp YM



Lengi tüüp YS



Lengi tüüp YM



Lengi tüüp YS

