



sakumetall

METALL-TULETÖKKE-SISEUKS FQL EI₂30 KAHEPOOLNE

ver08

Kasutusala

Kasutatakse tuletõkkeseksioonide vahelise siseuksena tööstushoonetes, elamutes ja kontorihoonetes, kus ukse tulekindlusklass peab olema EI₂30. Sobib kasutamiseks sisetingimustes kuivades ja kőetavates ruumides, kus ei ole otsest kokkupuudet kemikaalidega ega korrodeerumist soodustavat keskkonda.

Mõõdud

Ukse lengi maksimaalsed gabariitmõõdud (laius x kõrgus) on klaasinguga uksele 2520 x 2780 mm ja ilma klaasinguta 2760 x 2990 mm. Aktiivse poole maksimaalne laius BA on 1400 mm.

Vastavusertifikaat

Ukse tulepõsus on katsetatud TÜV Eesti OÜ Tallinna katselaboris ja sertifitseeritud Inspecta Estonia OÜ poolt vastavalt standardile EN 16034:2014 sertifikaadiga ET-0212-18 tulepõsus-klassiga EI₂30.

Toimivusomadused

Suitsupidavus, EN 1634-3, klass*	S _a / S ₂₀₀₀
Mürakaitse: Rw; Rw+C; Rw+C _{tr} , EN ISO 717-1*, dB	41; 39; 35

*Deklareeritavad väärtused sõltuvad ukse mõõtudest.

Konstruksioon

Ukselehed on paksusega 64 mm. Mantelservad asuvad külgedel ja üleval. Välis- ja sisekülg on valmistatud 1,5 mm paksusest kuumtsingitud lehtterasest, mis on omavahel ühendatud neetliitega. Isolatsiooniks on tulekindel kivivill ja mineraalplaat. Ukselehe jäikus on saavutatud tänu metalli ja isolatsioonimaterjali kokkuliimimisele. Hingedeks on 3 kruvitavat kuullaagriga lehthinge ukselehe kohta. Hingede vahel paiknevad kaks turvatihvti diameetriga 12 mm.

Leng on valmistatud 1,5 mm paksusest kuumtsingitud lehtterasest profiilidest, mis on lengi nurkadest ühendatud neet- ja kruviliitega. Isolatsiooniks on kivivill. Lengi on võimalik tellida kas paigalduspilusid katva katteliistuga (tüüp YM) või seinapinnast sügavamale paigaldatava ilma katteliistuta (tüüp YS) lahendusega. Lengile on kinnitatud paisuv tihend 2x20 mm ja soonde kinnituv silikoontihend.

Lävepakk valmistatakse kuumtsingitud lehtterasest. Võimalik valmistada ka ilma lävepakuta.

Väimistlus

Uksed on värvitud enam levinud värvitoonides polüester pulbervärviga. Standardtoonideks on RAL7001 (silver grey), RAL7024 (graphite grey), RAL8014 (sepia brown), RAL9006 (white aluminium) ja RAL9010 (pure white). Lisavõimalusena saab uksi värvida kogu RAL värvikaardi toonides kahe komponendilise polüuretaanvärvi ja epoksüüd kruntvärviga.

Lukud

Uksele saab paigaldada tuntud lukufirmade Abloy, Boda, Assa ja Nemef tuletõkkeukse lukuna sertifitseeritud lukke.

Paigaldamine

Leng kinnitatakse kümnest punktist. Pakk kinnitatakse keskelt kruvidega. Kinnitusavad kaetakse plastist korkidega. Lengi paigalduspilu täidetakse pärast kinnitamist kivivilla või ehituse montaaživahuga ja kaetakse lengi värvi lehtmetailist piirdeliistudega. Pakend sisaldab kinnituskruve, tüübleid ja korke. Täpsem info asub paigaldusjuhendis.

Lisad

Roostevabast terasest lävepakk, kaldega lävepakk, paigalduspilu katvad piirdeliistud, ukseilm, turvakett, jalaplekk, lukusüdamik, südamikukatted, ukseilm, lukukorpus, roostevabast terasest hinged. Aken, maksimaalne valgusava mõõt 370 x 865 mm.

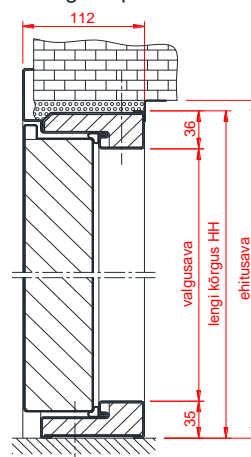
Evakuatsiooniteel asuvalle uksele on kohustuslik paigaldada mittelähtivõetava õlaga sulgur. Kasutada võib sulgurit Abloy DC335BC.

Hooldus

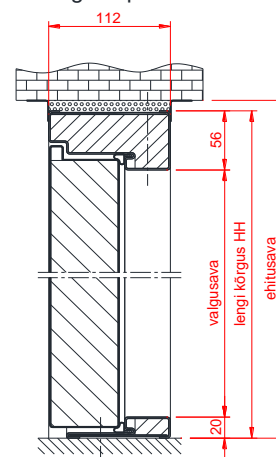
Ust peab kontrollima ja hooldama vähemalt iga kuue kuu tagant. Kontrollida tuleb ukse sulgumist ja lukustuselementide tööd. Täpsem hooldusinfo on hooldusjuhendis. Toote ostmisel on võimalik sõlmida korralise hoolduse leping.



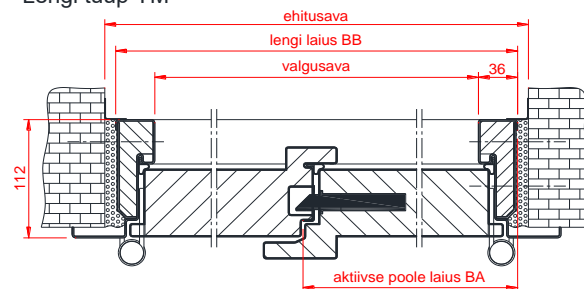
Lengi tüüp YM



Lengi tüüp YS



Lengi tüüp YM



Lengi tüüp YS

