



# sakumetall

## METALLI ULKOPARIOVI Q ULOS AVAUTUVA

ver01

### Käyttöalue

Asuin- ja kerrostaloissa, teollisuus- ja toimistorakennuksissa käytettävä ulko-ovi.

### CE-merkintä

Ovet täyttävät tuotestandardin EN 14351-1:2006+A1:2010 vaatimukset.

### Mitat

Oven karmien maksimitat (leveys x korkeus) ovat 2760 x 2920 mm. Aktiivisen ovilehden suurin leveys BA 1400 mm.

### Toimivuusominaisuudet

Vesitiiveys, EVS-EN1027, luokka*	4A
Ilmatiiveys, EVS-EN1026, luokka*	2
Tuulenpaineen kestävyys, EVS-EN 12211, luokka*	C2
Äänieristävyys $R_w$ , EN ISO 140-3, EN ISO 717-1*	32 dB
Kestävyys toistuvan avautumiselle, EN 1191, luokka*	5; 100000 sykliä
Lämmönläpäisykerroin, EN 10077*	1,54 W/(m <sup>2</sup> K)

\* Ilmoitettavat suoritustaso-ominaisuudet riippuvat oven mitoista.

### Rakenne

**Ovilehtien** paksuus on 64 mm. Huulokset sivuilla ja ylhäällä. Ulko- ja sisäsivut 1,0 mm kuumasinkittyä teräslevyä. Ovien eristeenä käytetään kivivillaa. Ovilehtien jäykkyys on saavutettu eristeen ja metallilevyn yhteen liimaamalla. Ovissa on kaksi ruuveilla kiinnitettyä kuulalaakeroitua saranaa.

**Karmit** on valmistettu 1,5 mm paksuisesta kuumasinkitystä teräslevyprofiilista. Karmi voidaan tilata joko asennusaukkoa peittävällä listalla (tyyppi YM) tai seinään upotettavalla karmiratkaisulla ilman peittävää listaa (tyyppi YS). Ovien tiivisteinä on karmiin kiinnitettävä silikonikumina tiiviste.

**Kynnys** valmistetaan kuumasinkitystä teräslevystä.

### Viimeistely

Ovet maalataan yleisimmillä värisävyillä epoksi-pohjamaalilla ja polyesteri jauhemaalilla. Vakiovärisävyt ovat RAL7001 (silver grey), RAL7024 (graphite grey), RAL8014 (sepia brown), RAL9006 (white aluminium) ja RAL9010 (pure white). Asiakkaan toivomuksesta voidaan ovet maalata RAL tai NCS värijärjestelmän sävyihin.

### Lukot

Oviin voidaan asentaa yleisimpien lukkovalmistajien (Assa/Abloy, Boda ja Nemeff) lukkoja.

### Asennus

Karmit kiinnitetään kahdeksasta kohdasta. Karmin ja seinän välinen asennusrako täytetään asennuksen jälkeen kivivillalla tai rakennusvaahdolla. Kiinnitysruuvit ja tulpat kuuluvat oven varustukseen. Tarkemmat tiedot löytyvät asennusohjeesta.

### Lisätarvikkeet

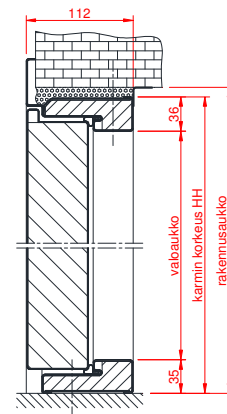
- ruostumattomasta teräksestä valmistettu kynnys
- ikkunat, ovisilmä, ilmanvaihtosäleikko, potkupellit
- oven suljin
- asennuslistat
- murtosuojarahketti: ovilehden sisä- ja/tai ulkopinta valmistettu 1,5 mm teräslevystä, murtosuojarahketti 2 kpl per ovilehti

### Huolto

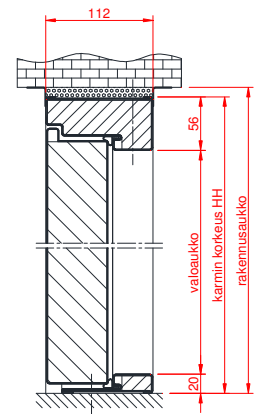
Ovia on tarkistettava ja huollettava vähintään kuuden kuukauden välein. Tarkistettava oven sulkeutuminen ja lukituksen toimivuus. Tarkemmat huoltotiedot löytyvät huolto-ohjeesta. Tuotteen ostaon yhteydessä voidaan laatia hultosopimus.



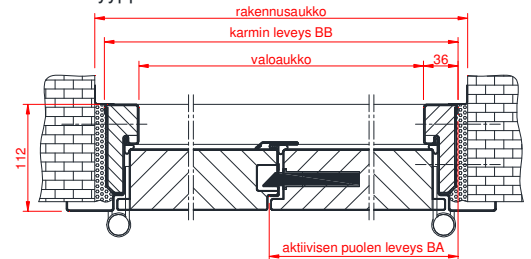
Karmin tyyppi YM



Karmin tyyppi YS



Karmin tyyppi YM



Karmin tyyppi YS

