

**ГАРАЖНАЯ ПОДЪЕМНАЯ ДВЕРЬ
для проема 2500x2220 мм**

ЗАЩИТА ПАЛЬЦЕВ, СТАНДАРТНЫЙ ЦВЕТ

версия 02

Общая информация

Дверь, предназначенная для гаражей при частных домах и многоквартирных жилых домах. Конструкция подъемной двери занимает мало места, а уплотнители по ее краям обеспечивают стойкость двери к погодным условиям и минимальные теплопотери. Секции спроектированы со специальной формой, чтобы при закрытии двери было невозможно прищемить пальцы между панелями.

Габариты

Размеры строительного проема: ширина (B) 2500 мм; высота (H) 2220 мм
 Высота несущей перемычки (h): >350
 Размер просвета = размер строительного проема
 Толщина дверного проема: 40
 Свободное пространство, остающееся по бокам (PL*): >100

Дверное полотно

Дверное полотно состоит из утепленных секций толщиной 40 мм, оснащенных функцией защиты пальцев. В качестве утепления использован плотный бесфреоновый пенополиуретан, который окружен гальванизированным стальным листом толщиной 0,5 мм. Секции окрашены полиэфирной краской, стойкой к погодным условиям. Оттенки – с внешней стороны белый цвет RAL 9010 или темно-коричневый RAL 8014, с внутренней стороны белый цвет RAL 9010. Дверные секции имеют узор дощатого настила и отделку поверхности Stucco. Значение коэффициента теплопроводности секций $U \geq 0,9 \text{ Вт/(м}^2\cdot\text{К)}$.

Система управления

На внутренней стороне дверного проема установлена система управления, изготовленная из горячеоцинкованных стальных профилей толщиной 1,5 мм, по которым дверные секции передвигаются при помощи роликов вверх и вниз. Гаражная подъемная дверь подходит для проемов, имеющих высоту перемычки (h) не менее 350 мм и пространство с боков не менее 100 мм.

Балансировка

Для балансировки дверного полотна используются качественные торсионные пружины, которые всегда оснащаются защитой от разрушения пружины. Стандартный срок службы – 15000 циклов.

Уплотнение

Для повышения герметичности двери на верхнем и нижнем краях двери используются уплотнители из этилен-пропиленового каучука (EPDM). В качестве уплотнения по бокам – специальный уплотнитель из смеси ПВХ и резинового термоэластопласта (TPR). Также имеются уплотнители в местах соединений секций.

Техобслуживание

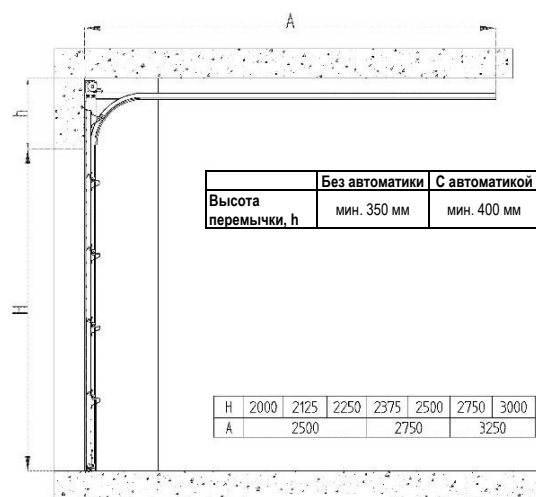
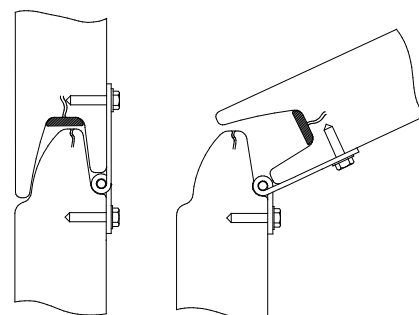
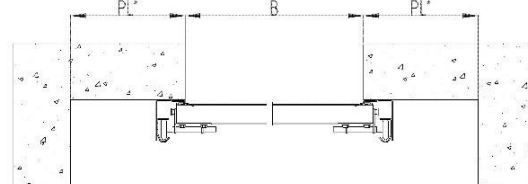
В соответствии с интенсивностью использования следует осуществлять техобслуживание двери с помощью специалиста, прошедшего соответствующее обучение, через каждые 1800 циклов. Не реже 1 раза в год – это продлит ее срок службы. При покупке изделия можно заключить договор о регулярном техобслуживании.

Автоматика

Подъемная дверь оптимально совместима с качественной автоматикой APERTO 868L 500N германского бренда Sommer. Автоматика отличается крайне тихим действием и безопасностью благодаря системам Dynamic Power System (DPS) и Safety Lock System (SLS) и работает со скоростью до 0,16 м/с (на 50% быстрее приводов конкурентов в том же ценовом классе).

Соответствие стандарту

Гаражная подъемная дверь соответствует гармонизированному стандарту изделия EN 13241:2003+A2:2016.


 Вид сверху
Pealtvaade


Панель с защитой пальцев