



sakumetall

METALL-TULETÖKKE-VÄLISUKS FQ100 EI₂120, VÄLJAAVANEV

ver04

Kasutusala

Kasutatakse tuletõkkesektsioonide vahelise välisuksena tööstushoonetes, elamutes ja kontorihoonetes, kus ukse tulekindlusklass peab olema EI₂120. Sobib kasutamiseks ruumides, kus ei ole otsest kokkupuudet kemikaalidega ega korrodeerumist soodustavat keskkonda.

Mõõdud

Ukse lengi maksimaalsed gabariitmõõdud (laius x kõrgus) on 1260 x 2260 mm või 1095 x 2600 mm.

Vastavussertifikaat

Ukse tulepüsivus on katsetatud TÜV Eesti OÜ Tallinna katselaboris ja sertifitseeritud Inspecta Estonia OÜ poolt vastavalt standardile EN 16034:2014 sertifikaadiga ET-0210-18 tulepüsivusklassiga EI₂120.

Toimivusomadused

Suitsupidavus, EN 1634-3, klass	S _s / S ₂₀₀
---------------------------------	-----------------------------------

*Deklareeritavad väärtused sõltuvad ukse mõõtudest.

Konstruksioon

Ukseleht on paksusega 100 mm. Mantelservad asuvad külgedel ja üleval. Välis- ja sisekülg on valmistatud 1,0 mm paksusest kuumtsingitud lehtterasest, mis on omavahel ühendatud neetliitiga. Isolatsiooniks on tulekindel kivivill ja kips. Ukselehe jäikus on saavutatud tänu metalli ja isolatsioonimaterjali kokkuliimimisele. Hingedeks on 4 kruvitavat kuullaagriga lehthinge.

Leng on valmistatud 1,5 mm paksusest kuumtsingitud lehtterasest profiilidest, mis on lengi nurkadest ühendatud neet- ja kruviliitiga. Isolatsiooniks on kivivill. Lengi on võimalik tellida kas paigalduspilusid katva katteliistuga (tüüp YM) või seinapinnast sügavamale paigaldatava ilma katteliistuta (tüüp YS) lahendusega. Lengile on kinnitatud paisuv tihend ja soonde kinnituv silikoontihend.

Lävepakk valmistatakse kuumtsingitud lehtterasest. Võimalik valmistada ka ilma lävepakuta.

Viimistlus

Uksed on värvitud enam levinud värvitoonides polüester pulbervärviga. Standardtoonideks on RAL7001 (silver grey), RAL7024 (graphite grey), RAL8014 (sepia brown), RAL9006 (white aluminium) ja RAL9010 (pure white). Lisavõimalusena saab ukse värvida kogu RAL värvikaardi toonides kahe komponendilise polüuretaanvärvi ja epoksüüd kruntvärviga.

Lukud

Uksele saab paigaldada lukufirma Abloy EI120 tuletõkkeukse lukuna sertifitseeritud lukke.

Paigaldamine

Leng kinnitatakse kaheksast punktist. Pakk kinnitatakse keskelt kruviga. Kinnitusavad kaetakse plastist korkidega. Lengi paigalduspilu täidetakse pärast kinnitamist kivivillaga ja kaetakse lengi värvi lehtmetailist piirdeliistudega. Pakend sisaldab kinnituskruve, tüübleid ja korke. Täpsem info asub paigaldusjuhendis.

Lisad

Roostevabast terasest lävepakk, kaldega lävepakk, allalaskuv lävepakk, paigalduspilu katvad piirdeliistud, jalaplekk, lukukorpus, lukusüdamik, südamikukatted, ukse link, roostevabast terasest hinged. Evakuatsiooniteel asuvale uksele on kohustuslik paigaldada mittelaktivõetava õlaga sulgur.

Hooldus

Ust peab kontrollima ja hooldama vähemalt iga kuue kuu tagant.

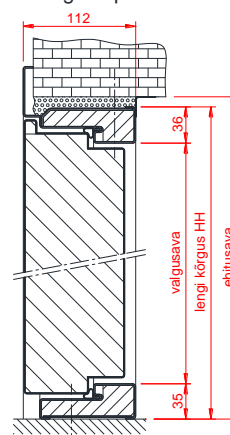
Kontrollida tuleb ukse sulgumist ja lukustuselementide tööd.

Täpsem hooldusinfo on hooldusjuhendis.

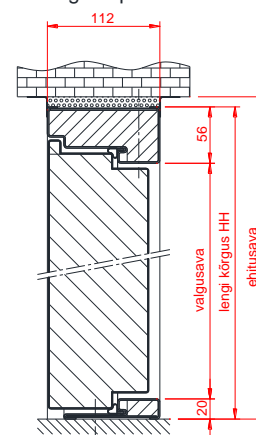
Toote ostmisel on võimalik sõlmida korralise hoolduse leping.



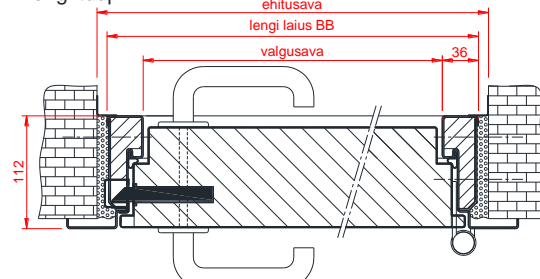
Lengi tüüp YM



Lengi tüüp YS



Lengi tüüp YM



Lengi tüüp YS

