



Käyttöalue

Palo-osastojen välinen turvaovi teollisuusrakennuksissa, asuintaloissa sekä toimistorakennuksissa, jossa ovien paloturvallisuusluokan on oltava EI₂30 sekä turvaluokka 3. Sopii käytäväksi kuivissa ja lämmitetuissa huoneissa missä ei ole koroosiota aktivoivaa ympäristöä.

Mitat

Oven karmien maksimit mitat ovat 1170 (leveys) x 2280 (korkeus) mm ja minimimitat ovat 855 x 1660 mm.

Tyyppihyväksyntä

Ovi on testattu standardin EVS-EN 1634-1 mukaan ja paloluokiteltu standardin SFS-EN 13501-2 mukaan paloluokkaan EI₂30. Sillä on VTT Expert Services OY:n tyyppihyväksyntäpäätös EUFI29-19004016-THTOD.

Oven murtosuojaus on testattu Ruotsin SSF Testing laboratoriossa. Ovi on luokiteltu SS-EN 1627:2011 mukaisesti ja sertifioitu Ruotsin SBSC AB sertifikaatilla No. 12-827 turvaluokkaan 3. Murtosuojaus on luokiteltu oven avautumispuolelta.

Toimivuusominaisuudet

Toistuvan avaamisen ja sulkeutumisen kestävyys EN 1191, luokka	100000 kertaa, C4
Ääneneristys: Rw; EN ISO 717-1*	36 dB

*Ilmoitettavat suoritustaso ominaisuudet riippuvat ovien mitoista.

Rakenne

Ovilehden paksuus on 64 mm. Huulokset ovat pystyreunoilla sekä yläreunalla. Ulkopuoli on valmistettu 1,5 mm ja sisäpuoli 1,0 mm paksuisesta sähkösinkitystä teräslevystä, mikä ovat yhdistetty hitsauksella. Eristysmateriaali on kivivilla. Ovilevyn jäikkyys on taatu vahvistus elementeillä ja liimamalla. Saranoiksi ovat 2 ruuvattava kuulalaakeri sarana. Ovilevyllä on kolme turvatappia.

Karmi on 1,5 mm kylmävalssattu sähkösinkity lehtiteräsprofiili, karmien kulmat on hitsattu. Eristeenä kivivilla. Karmien voi tilata joko asennusrakojen peittävällä listalla (tyyppi YM) tai seinään upotettavana ilman peitelistöä (tyyppi YS). Karmiin on kiinnitetty uraan kiinnitettävää palosilikoonista tiiviste sekä paisuva tiiviste 2x20 mm.

Kynnys valmistetaan kuumasinkitystä teräslevystä. Mahdollisuus myös kynnyskasetömmänä versiona.

Viimeistely

Ovet on maalattu yleisimmillä värisävyillä polyesteri jauhemaalilla. Vakiovärisävyt ovat RAL7001 (silver grey), RAL7024 (graphite grey), RAL8014 (sepia brown), RAL9006 (white aluminium) ja RAL9010 (pure white). Tilauksesta voidaan ovet maalata koko RAL värikorttien sävyisiin polyuretaanimaalilla ja epoksihohjamaalilla.

Lukot

Ovelle täytyy käyttää ASSA 410-50 turvalukkoa. Lisälukona voi käyttää Abloy ja Assa lukkoja.

Asennus

Karmi kiinnitetään seitsemästä pisteestä säädettävillä tukiholkeilla ja ruuveilla. Kynnys kiinnitetään keskeältä ruuveilla. Karmien ja seinän välinen asennusrako täytetään asennuksen jälkeen kivivillalla tai rakennusvaahdolla. Kiinnitysruuvit ja peitetulpat kuuluvat oven varustukseen. Tarkemmat tiedot ovat asennusohjeessa.

Lisät

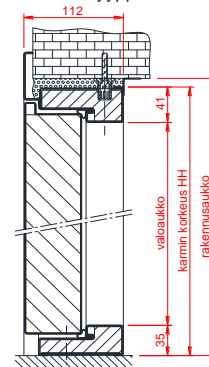
- Asennusrakoa peittävät karmien väriset metallilevystä valmistetut listat.
- Ruostumattomasta teräksestä valmistettu kynnys, vino reunalla kynnys.
- Lukkorunko, avainpesä, kilvet, painike.
- Potkupelti, ovisilmä, turvaketju.
- Ruostumattomasta teräksestä valmistetut terässaranat.
- Evakuointi ovelle pitää asentaa ilman irtiotto mahtollisuudella sulkulaite Abloy DC335BC.

Huolto

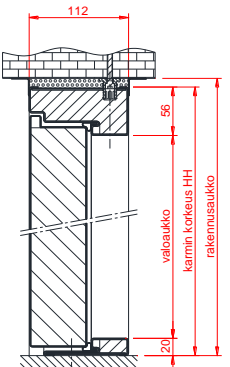
Ovea on tarkistettava ja huollettava vähintään kuuden kuukauden jälkeen. Tarkistettava on oven sulkeutuminen ja lukitusten toimintakunta. Tarkemmat huoltotiedot löytyvät huolto-ohjeesta. Tuotteen ostamisen aikana voidaan laatia sopimus säännöllisistä huoltotoimenpiteistä.



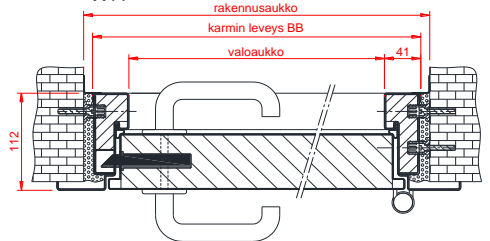
Karmien tyyppi YM



Karmien tyyppi YS



Karmien tyyppi YM



Karmien tyyppi YS

