



Käyttöalue

Palo-osastojen välinen ovi teollisuusrakennuksissa, asuintaloissa sekä toimistorakennuksissa, jossa ovien paloturvallisuusluokan on oltava EI260. Sopii käytettäväksi kuivissa ja lämmitetuissa huoneissa missä ei ole korroosiota aktivoivaa ympäristöä.

Mitat

Oven karmin maksimit mitat ovat 1240 x 2280 mm tai 1120 x 2515 mm.

Tyyppihyväksyntä

Ovi on testattu standardin EVS-EN 1634-1 mukaan ja paloluokiteltu standardin SFS-EN 13501-2 mukaan paloluokaan EI260. Sillä on VTT Expert Services OY:n tyyppihyväksyntäpäätös EUFI29-19004018-THTOD.

Toimivuusominaisuudet

Toistuvan avaamisen ja sulkeutumisen kestävyys EN 1191, luokka*	200000 kertaa, C5
Ääneneristys: Rw; EN ISO 717-1*	40 dB
Lämmönläpäisykerroin, EN 10077*	1,56 W/(m ² K)

*Ilmoitettavat suoritusaste ominaisuudet riippuvat ovien mitoista.

Rakenne

Ovi on valmistettu kylmävalssatusta sähkösinkitystä teräslevystä stanssaamalla, taivuttamalla ja hitsaamalla. Ovesa on kaksi ruuvattava, kuulalaakerilla toimivaa saranaa. Sarana-akselin halkaisija on 14 mm. Saranoiden välissä on yksi turvatappi, halkaisija 12 mm.

Ovilehden paksuus on 64 mm. Huulokset sivuilla ja ylhäällä. Ulko- ja sisäsivut 1,00 mm teräslevyä. Ovipellit on hitsattu. Oven eristeenä käytetään palamatonta kivivillaa ja mineraalilevyä. Ovilehden jäykkyys on saavutettu eristeen ja metallilevyn liimamalla yhteen.

Karmi on 1,5 mm kylmävalssattu sähkösinkitystä lehtiteräsprofiili, karmin kulmat on hitsattu. Eristeenä kivivilla. Karmin voi tilata joko asennusrakoa peittävällä listalla (tyyppi YM) tai seinään upotettavana ilman peitelistää (tyyppi YS). Karmiin on kiinnitetty uraan kiinnitettävää palosilikonista tiivistä sekä paisuva tiiviste 2x20 mm.

Kynnys valmistetaan kuumasinkitystä teräslevystä. Mahdollisuus myös kynnysketoimijana.

Viimeistely

Ovet on maalattu yleisimmillä värisävyillä polyesteri jauhemaalilla. Vakiövärisävyt ovat RAL7001 (silver grey), RAL7024 (graphite grey), RAL8014 (sepia brown), RAL9006 (white aluminium) ja RAL9010 (pure white). Tilauksesta voidaan ovet maalata koko RAL värikorttien sävyisiin polyuretaanimaalilla ja epoksipohjamaalilla.

Lukot

Oveen soveltuvat tunnettujen lukonvalmistajien Abloy, Bodan, Assan ja Nemefin palo-ovien tyyppihyväksytyt lukot.

Asennus

Karmi kiinnitetään seitsemästä pisteestä ruuveilla. Kynnys kiinnitetään keskeältä ruuvilla. Karmin ja seinän välinen asennusrako täytetään asennuksen jälkeen kivivillalla tai rakennusvaahdolla. Kiinnitysruuvit ja peitetulpat kuuluvat oven varustukseen. Tarkemmat tiedot ovat asennusohjeessa.

Lisät

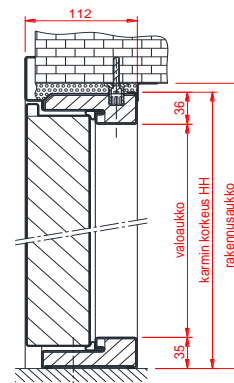
- Asennusrakoa peittävät karmin väriset metallilevystä valmistetut listat.
- Ruostumattomasta teräksestä valmistettu kynnys, vino reunalla kynnys.
- Lukkorunko, avainpesä, kilvet, painike.
- Potkupelti, ovisilmä, turvaketju.
- Ruostumattomasta teräksestä valmistetut terässaranat.
- Ikkuna.
- Evakuointi ovelle pitää asentaa ilman irtiotto mahdollisuudella sulkulaite Abloy DC335BC.

Huolto

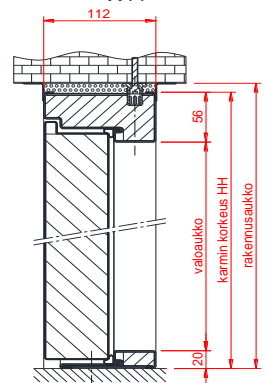
Ovea on tarkistettava ja huollettava vähintään kuuden kuukauden jälkeen. Tarkistettava on oven sulkeutuminen ja lukitusten toimintakunta. Tarkemmat huoltotiedot löytyvät huolto-ohjeesta. Tuotteen ostamisen aikana voidaan laatia sopimus säännöllisistä huoltotoimenpiteistä.



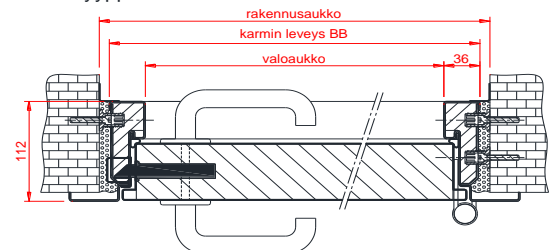
Karmin tyyppi YM



Karmin tyyppi YS



Karmin tyyppi YM



Karmin tyyppi YS

