



sakumetall

METALL-TULETÖKKE-SISELUUK FQ EI₂₃₀

ver02

Kasutusala

Kasutatakse tuletõkkesektsioonide vahelise siseluugina tööstushoonetes, elamutes ja kontorihoonetes, kus luugi tulekindlusklass peab olema EI₂₃₀. Sobib kasutamiseks sisetingimustes kuivades ja köetavates ruumides, kus ei ole otsest kokkupuudet kemikaalidega ega korrodeerumist soodustavat keskkonda. Luuki võib paigaldada ainult vertikaalsesse asendisse.

Mõõdud

Luugid on toodetavad moodulmõõtudes 6x6, 7x7, 8x8, 9x9, 10x10, 11x11 ja 12x12. Lisaks erimõõdud moodulmõõtude läheduses.

Vastavussertifikaat

Luugi tulepüsivus on katsetatud TÜV Eesti OÜ Tallinna katselaboris ja sertifitseeritud Inspecta Estonia OÜ poolt vastavalt tootestandardile EN 16034:2014 sertifikaadiga 1336-CPR-0228 tulepüsivusklassiga EI₂₃₀.

Konstruksioon

Luugileht on paksusega 64 mm. Mantelservad asuvad igal küljel. Välis- ja sisekülj on valmistatud 1,0 mm paksusest kuumtsingitud lehtterasest, mis on omavahel ühendatud neetliitega. Isolatsiooniks on tulekindel kivivill ja mineraalplaat. Hingedeks on 2 kruvitavat kuullaagriga lehthinge.

Leng on valmistatud 1,5 mm paksusest kuumtsingitud lehtterasest profiilidest, mis on lengi nurkadest ühendatud neet- ja kruviliitega. Isolatsiooniks on kivivill. Lengi on võimalik tellida kas paigalduspilusid katva katteliistuga (tüüp YM) või seinapinnast sügavamale paigaldatava ilma katteliistuta (tüüp YS) lahendusega. Lengile on kinnitatud paisuv tihend 2x20 mm ja soonde kinnituv silikoontihend.

Värvitoon

Luugid on värvitud enam levinud värvitoonides polüester pulbervärviga. Standardtoonideks on RAL7001 (silver grey), RAL7024 (graphite grey), RAL8014 (sepia brown), RAL9006 (white aluminium) ja RAL9010 (pure white). Lisavõimalusena saab luuke värvida kogu RAL värvikaardi toonides kahe komponendilise polüuretaanvärvi ja epoksüid kruntvärviga.

Lukud

Luugile saab paigaldada tuntud lukufirmade Abloy, Assa ja Nemef tuletõkkeukse lukuna sertifitseeritud lukke.

Paigaldamine

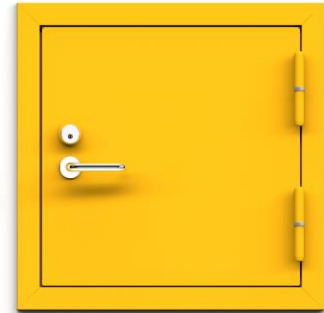
Luuk kinnitatakse vähemalt neljast punktist. Kinnitusavad kaetakse plastist korkidega. Lengi paigalduspilu täidetakse pärast kinnitamist kivivilla või tulepüsivuse sertifikaati omava ehituse montaaživahuga ja kaetakse lengi värvi lehtmetailist piirdeliistudega. Pakend sisaldab kinnituskruve, tüübleid ja korke. Täpsem info asub paigaldusjuhendis.

Lisad

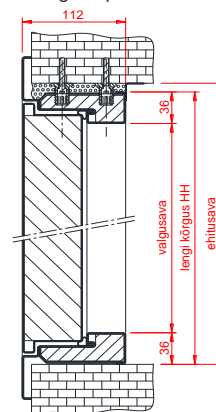
Paigalduspilu katvad piirdeliistud, lukukorpus, lukusüdamik, südamikukatted, ukse link, roostevabast terasest hinged.

Hooldus

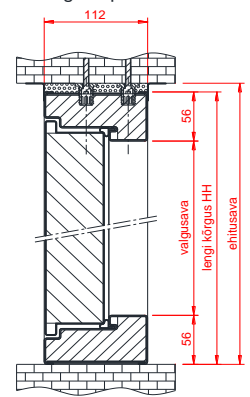
Luuki peab kontrollima ja hooldama vähemalt iga kuue kuu tagant. Kontrollida tuleb luugi sulgumist ja lukustuselementide tööd. Täpsem hooldusinfo on hooldusjuhendis. Toote ostmisel on võimalik sõlmida korralise hoolduse leping.



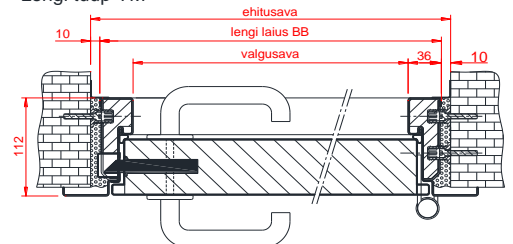
Lengi tüüp YM



Lengi tüüp YS



Lengi tüüp YM



Lengi tüüp YS

