


sakumetall
METALLI SISÄ-PALO-PARIOVI FQL EI₂30

ver04

Käyttöalue

Palo-osastojen välinen ovi teollisuusrakennuksissa, asuintaloissa sekä toimistorakennuksissa, jossa ovien paloturvallisuusluokan on oltava EI₂30. Sopii käytettäväksi kuivissa ja lämmitetuissa huoneissa missä ei ole korroosiota aktivoivaa ympäristöä.

Mitat

Oven karmin maksimimitat (leveys x korkeus, mm) ovat lasitetulla ovelle 2520 x 2780 mm ja ilman lasia ovelle 2760 x 2990 mm. Aktiivisen ovenpuolen pisin leveys BA 1400 mm.

Tyyppihyväksyntä

Ovi on testattu standardin EVS-EN 1634-1 mukaan ja paloluokiteltu standardin SFS-EN 13501-2 mukaan paloluokaan EI₂30. Sillä on VTT Expert Services OY:n tyyppihyväksyntäpäätös EUFI29-19004018-THTOD.

Toimivuusominaisuudet

Ääneneristys: Rw; EN ISO 717-1*

41 dB

*Ilmoitetavat suoritustaso ominaisuudet riippuvat ovien mitoista.

Rakenne

Ovi on valmistettu kylmävaltsatusta sähkösinkitystä teräslevystä stanssaamalla, taivuttamalla ja hitsaamalla. Ovesa on kolme ruuvattava, kuulalaakerilla toimivaa saranaa. Sarana-akselin halkaisija on 14 mm. Saranoiden välissä on kaksi turvatappia, halkaisija 12 mm.

Ovilehden paksuus on 64 mm. Huullokset sivuilla ja ylhäällä. Ulko- ja sisäisivut 1,5 mm teräslevyä. Ovipellit on hitsattu. Oven eristeenä käytetään palamatonta kivivillaa ja mineraalilevyä. Ovilehden jäykkyys on saavutettu eristeen ja metallilevyn liimamalla yhteen.

Karmi on 1,5 mm kylmävalssattu sähkösinkity lehtiteräsprofiili, karmin kulmat on hitsattu. Eristeenä kivivilla. Karmin voi tilata joko asennusrakoa peittävällä listalla (tyyppi YM) tai seinään upotettavana ilman peitelistaa (tyyppi YS). Karmin on kiinnitetty uraan kiinnitettävää palosilikoonista tiiviste sekä paisuva tiiviste 2x20 mm.

Kynnys valmistetaan kuumasinkitystä teräslevystä. Mahdollisuus myös kynnysksetömänä versiona.

Viimeistely

Ovet on maalattu yleisimmillä värisävyillä polyesteri jauhemaalilla. Väriovärisävyt ovat RAL7001 (silver grey), RAL7024 (graphite grey), RAL8014 (sepia brown), RAL9006 (white aluminium) ja RAL9010 (pure white). Tilauksesta voidaan ovet maalata koko RAL värikorttien sävyisiin polyuretaanimaalilla ja epoksipohjamaalilla.

Lukot

Oveen soveltuvat tunnettujen lukonvalmistajien Abloyn, Bodan, Assan ja Nemefin palo-ovien tyyppihyväksytyt lukot.

Asennus

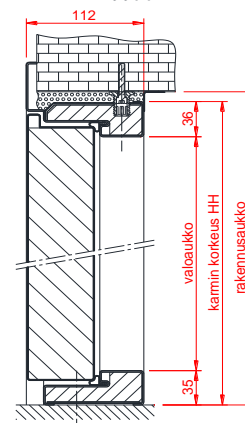
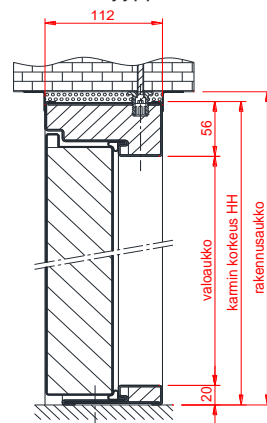
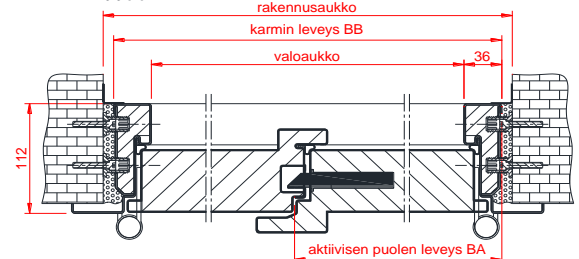
Karmi kiinnitetään kymmenestä pisteestä ruuveilla. Kynnys kiinnitetään keskeältä ruuvilla. Karmin ja seinän välinen asennusrako täytetään asennuksen jälkeen kivivillalla tai rakennusvaahdolla. Kiinnitysruuvit ja peitetulpat kuuluvat oven varustukseen. Tarkemmat tiedot ovat asennusohjeessa.

Lisät

- Asennusrakoa peittävät karmin väriset metallilevystä valmistetut listat.
- Ruostumattomasta teräksestä valmistettu kynnys, vino reunalla kynnys.
- Lukkorunko, avainpesä, kilvet, painike.
- Potkupelti, ovisilmä, turvaketju.
- Ruostumattomasta teräksestä valmistetut terässaranat.
- Ikkuna.
- Evakuointi ovelle pitää asentaa ilman irtiotto mahtollisuudella sulkulaite Abloy DC335BC.

Huolto

Ovea on tarkistettava ja huollettava vähintään kuuden kuukauden jälkeen. Tarkistettava on oven sulkeutuminen ja lukitusten toimintakunta. Tarkemmat huoltotiedot löytyvät huolto-ohjeesta. Tuotteen ostamisen aikana voidaan laatia sopimus säännöllisistä huoltotoimenpiteistä.


Karmin tyyppi YM

Karmin tyyppi YS

Karmin tyyppi YM

Karmin tyyppi YS
