



### Käyttöalue

Palo-osastojen välinen ovi teollisuusrakennuksissa, asuintaloissa sekä toimistorakennuksissa, jossa oven paloturvallisuusluokan on oltava EI<sub>2</sub>60. Sopii käytettäväksi kuivissa ja lämmitetuissa huoneissa missä ei ole koroosiota aktivoivaa ympäristöä.

### Mitat

Oven karmimaksimit (leveys x korkeus, mm) ovat lasitetulla ovelle 2520 x 2780 mm ja ilman lasia ovelle 2760 x 2990 mm. Aktiivisen ovenpuolen pisin leveys BA 1400 mm.

### Tyypihyväksyntä

Ovi on testattu standardin EVS-EN 1634-1 mukaan ja paloluokiteltu standardin SFS-EN 13501-2 mukaan paloluokkaan EI<sub>2</sub>60. Sillä on VTT Expert Services OY:n tyypihyväksyntäpäätös EUFI29-19004018-THTOD.

### Toimivuusominaisuudet

Toistuvan avaamisen ja sulkeutumisen kestävyys EN 1191, luokka*	100000 kertaa, C4
Ääneneristys: Rw; EN ISO 717-1*	41 dB

\*Ilmoitettavat suoritustaso ominaisuudet riippuvat oven mitoista.

### Rakenne

Ovi on valmistettu kylmävalssatusta sähkösinkitystä teräslevystä stanssaamalla, taivuttamalla ja hitsaamalla. Ovesa on kolme ruuvattava, kuulalaakerilla toimivaa saranaa. Sarana-akselin halkaisija on 14 mm. Saranoiden välissä on kaksi turvatappia, halkaisija 12 mm.

**Ovilehden** paksuus on 64 mm. Huulokset sivuilla ja ylhäällä. Ulko- ja sisäsviit 1,50 mm teräslevyä. Ovipeilit on hitsattu. Oven eristeenä käytetään palamatonta kivivillaa ja mineraalilevyä. Ovilehden jäykkyys on saavutettu eristeen ja metallilevyn liimamalla yhteen.

**Karmi** on 1,5 mm kylmävalssattu sähkösinkity lehtiteräsprofiili, karmimaksimit on hitsattu. Eristeenä kivivillaa. Karmiin voi tilata joko asennusrakoja peittävällä listalla (tyyppi YM) tai seinään upotettavana ilman peitelistaa (tyyppi YS). Karmiin on kiinnitetty uraan kiinnitettävää palosilikoonista tiiviste sekä paisuva tiiviste 2x20 mm.

**Kynnys** valmistetaan kuumasinkitystä teräslevystä. Mahdollisuus myös kynnyskötönmänä versiona.

### Viimeistely

Ovet on maalattu yleisimmillä värisävyillä polyesteri jauhemaalilla. Vakiovärisävyt ovat RAL7001 (silver grey), RAL7024 (graphite grey), RAL8014 (sepia brown), RAL9006 (white aluminium) ja RAL9010 (pure white). Tilauksesta voidaan ovet maalata koko RAL värikorttien sävyisiin polyuretaanimaalilla ja epoksipohjamaalilla.

### Lukot

Oveen soveltuvat tunnettujen lukonvalmistajien Abloy, Bodan, Assan ja Nemefin palo-ovien tyypihyväksytyt lukot.

### Asennus

Karmi kiinnitetään kymmenestä pisteestä ruuveilla. Kynnys kiinnitetään keskeältä ruuvilla. Karmimaksimit ja seinän välinen asennusrako täytetään asennuksen jälkeen kivivillalla tai rakennusvaahdolla. Kiinnitysruuvit ja peitetulpat kuuluvat oven varustukseen. Tarkemmat tiedot ovat asennusohjeessa.

### Lisät

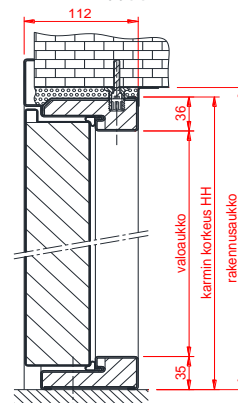
- Asennusrakoa peittävät karmimaksimit metallilevystä valmistetut listat.
- Ruostumattomasta teräksestä valmistettu kynnys, vino reunalla kynnys.
- Lukkorunko, avainpesä, kilvet, painike.
- Potkupelti, ovisilmä, turvaketju.
- Ruostumattomasta teräksestä valmistetut terässaranat.
- Ikkuna.
- Evakuointi ovelle pitää asentaa ilman irtiotto mahdollisuudella sulkulaite Abloy DC335BC.

### Huolto

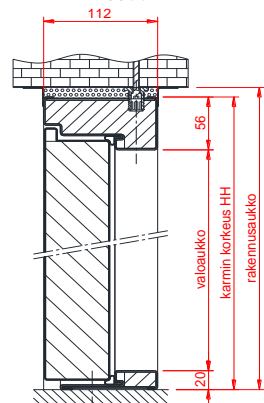
Ovea on tarkistettava ja huollettava vähintään kuuden kuukauden jälkeen. Tarkistettava oven sulkeutuminen ja lukitusten toimintakunta. Tarkemmat huoltotiedot löytyvät huolto-ohjeesta. Tuotteen ostamisen aikana voidaan laatia sopimus säännöllisistä huoltotoimenpiteistä.



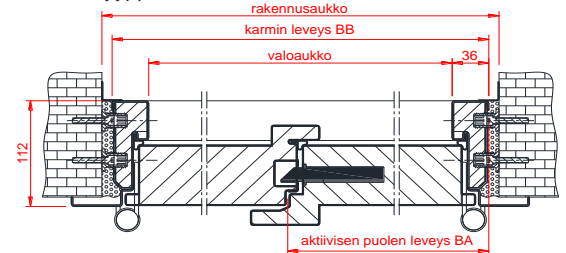
Karmimaksimit tyyppi YM



Karmimaksimit tyyppi YS



Karmimaksimit tyyppi YM



Karmimaksimit tyyppi YS

