

### Käyttöalue

Palo-osastojen välinen ovi teollisuusrakennuksissa, asuintaloissa sekä toimistorakennuksissa, jossa ovien paloturvallisuusluokan on oltava EI<sub>2</sub>30.

### Mitat

Oven karmin maksimit mitat ovat 1285 x 2380 mm tai 1160 x 2620 mm.

### Tyyppihyväksyntä

Ovi on testattu standardin EVS-EN 1634-1 mukaan ja paloluokiteltu standardin SFS-EN 13501-2 mukaan paloluokkaan EI<sub>2</sub>30. Sillä on VTT Expert Services OY:n tyyppihyväksyntäpäätös EUFI29-19004017-THTOD.

### Toimivuusominaisuudet

Toistuvan avaamisen ja sulkeutumisen kestävyys EN 1191, luokka*	100000 kertaa, C4
Ääneneristys: Rw; EN ISO 717-1*	36 dB
Vesitiiveys, EN 1027, luokka*	3A
Ilmättiiveys, EN 1026, luokka*	4
Tuulenpaineen kestävyys, EN 12211, luokka*	C4
Lämmönläpäisy, EN 10077*	1,56 W/(m <sup>2</sup> K)

\*Ilmoitettavat suoritustaso ominaisuudet riippuvat ovien mitoista.

### Rakenne

Ovi on valmistettu kuumasinkitystä teräslevystä stanssaamalla, taivuttamalla ja kootu enimmäkseen niittauksella. Ovesa on kaksi ruuvattava, kuulalaakerilla toimivaa saranaa. Sarana-akselin halkaisija on 14 mm. Saranoiden välissä on yksi turvatappi, halkaisija 12 mm.

**Ovilehden** paksuus on 64 mm. Huulokset sivuilla ja ylhäällä. Ulko- ja sisäsivut 1,00 mm teräslevyä, mikä ovat yhdistetty niittauksella. Oven eristeenä käytetään palamatonta kivivillaa. Ovilehden jäykkyys on saavutettu eristeen ja metallilevyn liimamalla yhteen.

**Karmi** on 1,5 mm kuumasinkitystä teräslevyprofiilista, jotka liitetään kulumista ruuveilla. Eristeenä kivivillaa. Karmin voi tilata joko asennusrakoa peittävällä listalla (tyyppi YM) tai seinään upotettavana ilman peitelistaa (tyyppi YS). Karmiin on kiinnitetty uraan kiinnitettävää palosilikoonista tiivistä sekä paisuva tiiviste 2x20 mm.

**Kynnys** valmistetaan kuumasinkitystä teräslevystä.

### Viimeistely

Ovet on maalattu yleisimmillä värisävyillä polyesteri jauhemaalilla ja sinkkipohjamaalilla. Vakiovärisävyt ovat RAL7001 (silver grey), RAL7024 (graphite grey), RAL8014 (sepia brown), RAL9006 (white aluminium) ja RAL9010 (pure white). Tilauksesta voidaan ovet maalata koko RAL värikorttien sävyisiin polyuretaanimaalilla ja epoksipohjamaalilla.

### Lukot

Oveen soveltuvat tunnettujen lukonvalmistajien Abloyn, Bodan, Assan ja Nemefin palo-ovien tyyppihyväksytyt lukot.

### Asennus

Karmi kiinnitetään seitsemästä pisteestä ruuveilla. Kynnys kiinnitetään keskeältä ruuvilla. Karmin ja seinän välinen asennusrako täytetään asennuksen jälkeen kivivillalla tai rakennusvaahdolla. Kiinnitysruuvit ja peitetulpat kuuluvat oven varustukseen. Tarkemmat tiedot ovat asennusohjeessa.

### Lisät

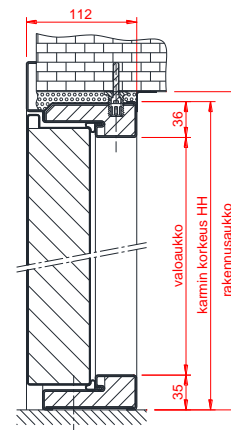
- Asennusrakoa peittävät karmin väriset metallilevystä valmistetut listat.
- Ruostumattomasta teräksestä valmistettu kynnys, vino reunalla kynnys.
- Lukkorunko, avainpesä, kilvet, painike.
- Potkupelti, ovisilmä, turvaketju.
- Ruostumattomasta teräksestä valmistetut terässaranat.
- Ikkuna.
- Evakuointi ovelle pitää asentaa ilman irtiotto mahdollisuudella sulkulaite Abloy DC335BC.

### Huolto

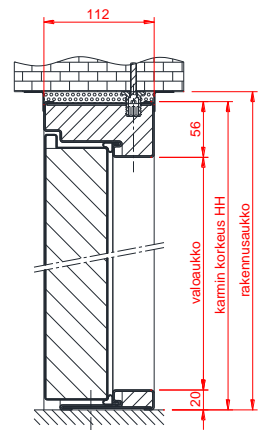
Ovea on tarkistettava ja huollettava vähintään kuuden kuukauden jälkeen. Tarkistettava on oven sulkeutuminen ja lukitusten toimintakunta. Tarkemmat huoltotiedot löytyvät huolto-ohjeessa. Tuotteen ostamisen aikana voidaan laatia sopimus säännöllisistä huoltotoimenpiteistä.



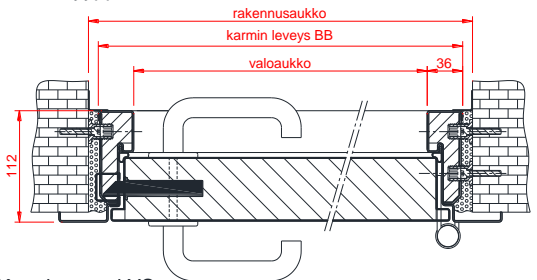
Karmin tyyppi YM



Karmin tyyppi YS



Karmin tyyppi YM



Karmin tyyppi YS

