



sakumetall

METALLI SISÄPARIOVI Q

ver02

Käyttöalue

Asuin- ja kerrostaloissa, teollisuus- ja toimistorakennuksissa käytettävä sisäovi. Metallisäovia käytetään kuivissa ja lämmitetävissä sisätiloissa missä ne eivät ole suorassa kosketuksessa syövyttävien ja kemiallisten aineiden kanssa.

Mitat

Oven karmien maksimitat (leveys x korkeus) ovat 2760 x 2920 mm. Aktiivisen ovilehden suurin leveys BA 1400 mm

Toimivuusominaisuudet

Äänieristävyys: Rw; EN ISO 140-3, EN ISO 717-1*	32 dB
Kestävyys toistuvan avautumiselle, EN 1191, luokka*	5; 100000 sykliä

*Ilmoitettavat suoritustaso-ominaisuudet riippuvat oven mitoista.

Rakenne

Ovilehtien paksuus on 64 mm. Huulokset sivuilla ja ylhäällä. Ulko- ja sisäsivut 1,0 mm sähkösinkittyä teräslevyä. Ovien eristeenä käytetään kivivillaa. Ovilehtien jäykkyys on saavutettu eristeen ja metallilevyn yhteen liimaamalla. Ovissa on kaksi ruuveilla kiinnitettyä kuulalaakeroitua saranaa.

Karmit on valmistettu 1,5 mm paksuisesta sähkösinkitystä teräslevyprofiilista. Karmi voidaan tilata joko asennusaukkoa peittävällä listalla (tyyppi YM) tai seinään upotettavalla karmiratkaisulla ilman peittävää listaa (tyyppi YS). Oven tiivisteenä on karmiin kiinnitettävä TPE kuminen tiiviste.

Kynnys valmistetaan kuumasinkitystä teräslevystä.

Viimeistely

Ovet maalataan yleisimmillä värisävyillä polyesteri jauhemaalilla. Vakiövärisävyt ovat RAL7001 (silver grey), RAL7024 (graphite grey), RAL8014 (sepia brown), RAL9006 (white aluminium) ja RAL9010 (pure white). Asiakkaan toivomuksesta voidaan ovet maalata RAL tai NCS värijärjestelmän sävyihin.

Lukot

Oviin voidaan asentaa yleisimpien lukkovalmistajien (Assa/Abloy, Boda ja Nemeff) lukkoja.

Asennus

Karmit kiinnitetään kahdeksasta kohdasta. Karmien ja seinän välinen asennusrako täytetään asennuksen jälkeen kivivillalla tai rakennusvaahdolla. Kiinnitysruuvit ja tulpat kuuluvat oven varustukseen. Tarkemmat tiedot löytyvät asennusohjeesta.

Lisätarvikkeet

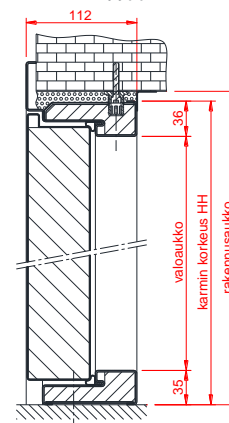
- ruostumattomasta teräksestä valmistettu kynnys
- ikkunat, ovisilmä, ilmanvaihtosäleikko, potkupellit
- oven suljin
- asennuslistat
- murtosuojakset: ovilehden sisä- ja/tai ulkopinta valmistettu 1,5 mm teräslevystä, murtosuojatapit 2 kpl per ovilehti

Huolto

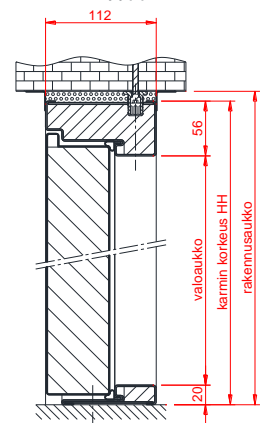
Ovia on tarkistettava ja huollettava vähintään kuuden kuukauden välein. Tarkistettava oven sulkeutuminen ja lukituksen toimivuus. Tarkemmat huoltotiedot löytyvät huolto-ohjeesta. Tuotteen ostaon yhteydessä voidaan laatia hultsosopimus.



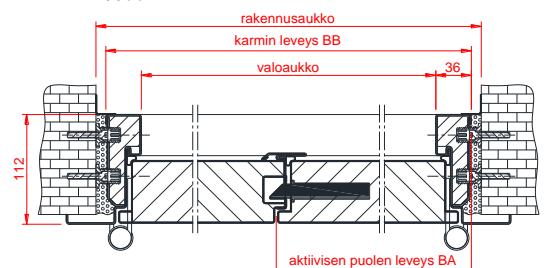
Karmien tyyppi YM



Karmien tyyppi YS



Karmien tyyppi YM



Karmien tyyppi YS

