



sakumetall

## METALL- TULETÖKKE- TURVA- VÄLISUKS FQ EI<sub>2</sub>60, TURVAKLASS RC3 KAHEPOOLNE, VÄLJAAVANEV

ver01

### Kasutusala

Tööstushoonetes, elamutes, mitmekorruselistes kortermajades ja kontorihoonetes kasutatav turvauks, kus ukse tulekindlusklass peab olema EI<sub>2</sub>60 ja turvaklass RC3.

### Mõõdud

Ukse lengi maksimaalsed gabariitmõõdud on (laius x kõrgus) 1545 x 2282 mm. Aktiivse poole maksimaalne laius BA on 935 mm.

### Vastavussertifikaat

Ukse tulepüsimine on katsetatud TÜV Eesti OÜ Tallinna katselaboris vastavalt katsestandardile EN 1634-1:2008 ja sertifitseeritud Inspecta Estonia OÜ poolt vastavalt standardile EN 16034:2014 sertifikaadiga ET-0212-18 tulepüsimusklassiga EI<sub>2</sub>60.

Ukse sissemurdmiskindlus on katsetatud Kaunase Tehnikaülikooli katselaboris vastavalt katsestandardile EN 1627:2011. Turvaklassi RC3 sissemurdmiskindlus on ukse avanemise poolelt.

### Toimivusomadused

Vastupanu kordvale avanemisele ja sulgemisele, EN 1191, klass*	100000 tsükliit, C4
Mürakaitse Rw, EN ISO 10140-2, EN ISO 717-1*	41 dB
Soojusjuhtivus, EN 10077*	1,54 W/(m <sup>2</sup> K)
Suitsupidavus, EN 1634-3, klass*	S <sub>a</sub> / S <sub>200</sub>

\*Deklareeritavad väärtused sõltuvad lengi mõõtudest.

### Konstruksioon

**Ukselehed** on paksusega 64 mm. Mantelservad asuvad külgedel ja üleval. Väliskülg on valmistatud 1,5 mm ja sisekülg 1,0 mm paksusest kuumtsingitud lehtterasest, mis on omavahel ühendatud neetliitega. Isolatsiooniks on tulekindel kivivill ja mineraalplaat. Ukselehe jäikus on saavutatud tänu metalli ja isolatsioonimaterjali kokkuliimimisele. Hingedeks on 2 keevitatavat kuullaagriga lehthinge ukselehe kohta. Ukselehel on 3 turvatihvti.

**Leng** on valmistatud 1,5 mm paksusest kuumtsingitud lehtterasest profiilidest, mis on lengi nurkadest ühendatud keevisõmblustega neet- ja kruviliitega. Isolatsiooniks on kivivill. Lengi on võimalik tellida kas paigalduspilusid katva katteliistuga (tüüp YM) või seinapinnast sügavamale paigaldatava ilma katteliistuta (tüüp YS) lahendusega. Lengile on kinnitatud paisuv tihend 2x20 mm ja soonde kinnituv silikoontihend.

**Lävepakk** valmistatakse kuumtsingitud lehtterasest. Võimalik valmistada ka ilma lävepakuta.

### Viimistlus

Uksed on värvitud enam levinud värvitoonides polüester pulbervärviga. Standardtoonideks on RAL7001 (silver grey), RAL7024 (graphite grey), RAL8014 (sepia brown), RAL9006 (white aluminium) ja RAL9010 (pure white). Lisavõimalusena saab uksi värvida kogu RAL värvikaardi toonides kahe komponendilise polüuretaanvärvi ja epoksüüd kruntvärviga.

### Lukud

Uksel on lubatud kasutada käigulukuna Abloy LC200 lukku vasturauaga LP712 koos lisalukuga Abloy LC211 vasturauaga LP711.

### Paigaldamine

Leng kinnitatakse kaheksast punktist. Pakk kinnitatakse keskelt kruvidega. Kinnitusavad kaetakse plastist korkidega. Lengi paigalduspilu täidetakse pärast kinnitamist kivivilla või ehituse montaaživahuga ja kaetakse lengi värvi lehtmetailist piirdeliistudega. Pakend sisaldab kinnituskruve, tüüpleid ja korke. Täpsem info asub paigaldusjuhendis.

### Lisad

Roostevabast terasest lävepakk, kaldega lävepakk, paigalduspilu katvad piirdeliistud, ukseilm, turvakett, jalaplekk, lukusüdamik, südamikukatted, ukse link, lukukorpus, roostevabast terasest hinged.

Uks peab olema varustatud tuletõkkeukse sertifitseeritud sulguriga. Ukse sulgur peab olema valitud vastavalt tuletõkkeukse suurusele ja kaalule. Ukse sulguri ei pea paigaldama korterite ja tehniliste ruumide ustele, mis on tavakasutuses lukustatud.

### Hooldus

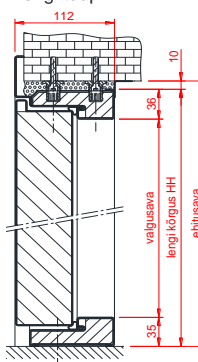
Ust peab kontrollima ja hooldama vähemalt iga kuue kuu tagant. Kontrollida tuleb ukse sulgumist ja lukustuselementide tööd.

Täpsem hooldusinfo on hooldusjuhendis.

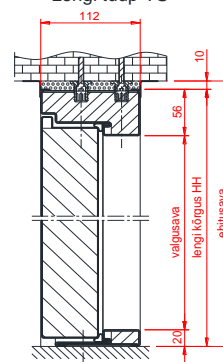
Toote ostmisel on võimalik sõlmida korralise hoolduse leping.



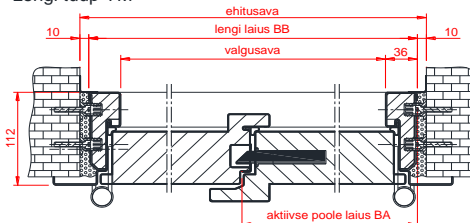
Lengi tüüp YM



Lengi tüüp YS



Lengi tüüp YM



Lengi tüüp YS

