



### Käyttöalue

Palo-osastojen välinen turvaovi teollisuusrakennuksissa, asuintaloissa sekä toimistorakennuksissa, jossa ovien paloturvallisuusluokan on oltava EI<sub>2</sub>60 sekä turvaluokka 4. Sopii käytäväksi kuivissa ja lämmitetuissa huoneissa missä ei ole koroosiota aktivoivaa ympäristöä.

### Mitat

Oven karmin maksimitilat ovat 1170 (leveys) x 2280 (korkeus) mm.

### Tyyppihyväksyntä

Oven palonkestävyys on testattu TÜV Eesti OÜ Tallinnan testilaboratoriossa testistandardin EN 1634-1:2008 mukaisesti ja sertifioitu standardin EN 16034:2014 mukaisesti Inspecta Estonia OÜ sertifikaatilla ET-0212-18 luokka EI<sub>2</sub>60. Oven murtosuojaus on testistandardin EN 1627:2011 mukaan luokiteltu turvaluokkaan 4. Sertifikaatti EST ET-0288-20. Murtosuojaus on luokiteltu oven avautumispuolelta.

### Toimivuusominaisuudet

Toistuvan avaamisen ja sulkeutumisen kestävyys EN 1191, luokka*	200000 kertaa, C5
Ääneneristys: Rw; EN ISO 717-1*	40 dB

\*Ilmoitettavat suoritustaso ominaisuudet riippuvat ovien mitoista.

### Rakenne

**Ovilehden** paksuus on 64 mm. Huulokset ovat pystyreunoilla sekä yläreunalla. Ulkopuoli on valmistettu 1,5 mm ja sisäpuoli 1,0 mm paksuisesta sähkösinkitystä teräslevystä, mikä ovat yhdistetty hitsauksella. Eristysmateriaali on kivivilva. Ovilehden jäykkyys on taattu vahvistus elementeillä ja liimamalla. Saranoiksi ovat 2 ruuvattava kuulalaakeri sarana. Ovilehdyllä on kolme turvatappia.

**Karmi** on 1,5 mm kylmävalssattu sähkösinkity lehtiteräsprofiili, karmin kulmat on hitsattu. Eristeenä kivivilva. Karmin voi tilata joko asennusrakojen peittävällä listalla (tyyppi YM) tai seinään upotettavana ilman peitelistää (tyyppi YS). Karmin on kiinnitetty uraan kiinnitettävää palosilikoonista tiiviste sekä paisuva tiiviste 2x20 mm.

**Kynnys** valmistetaan kuumasinkitystä teräslevystä. Mahdollisuus myös kynnyskasetönnä versiona.

### Viimeistely

Ovet on maalattu yleisimmillä värisävyillä polyesteri jauhemaalilla. Väriovärisävyt ovat RAL7001 (silver grey), RAL7024 (graphite grey), RAL8014 (sepia brown), RAL9006 (white aluminium) ja RAL9010 (pure white). Tilauksesta voidaan ovet maalata koko RAL värikorttien sävyisiin polyuretaanimaalilla ja epoksipohjamaalilla.

### Lukot

Ovessa tulee käyttää käyttölukkona Abloy EL574 lukkoa varustettuna EA342 vastaraudalla ja lisälukkona Abloy LC211 vastaraudalla LP711.

### Asennus

Karmi kiinnitetään seitsemästä pisteestä säädettävillä tukiholkeilla ja ruuveilla. Kynnys kiinnitetään keskeältä ruuvilla. Karmin ja seinän välinen asennusrako täytetään asennuksen jälkeen kivivilvalla tai rakennusvaahdolla. Kiinnitysruuvit ja peitetulpat kuuluvat oven varustukseen. Tarkemmat tiedot ovat asennusohjeessa.

### Lisät

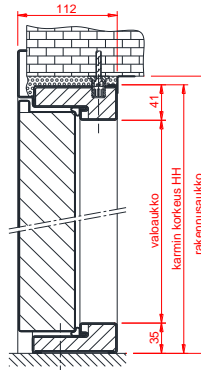
- Asennusrakoa peittävät karmin väriset metallilevystä valmistetut listat.
- Ruostumattomasta teräksestä valmistettu kynnys, vino reunalla kynnys.
- Lukkorunko, avainpesä, kilvet, painike.
- Potkupelti, ovisilmä, turvaketju.
- Ruostumattomasta teräksestä valmistetut terässaranat.
- Evakuointi ovelle pitää asentaa ilman irtiotto mahtollisuudella sulkulaite Abloy DC335BC.

### Huolto

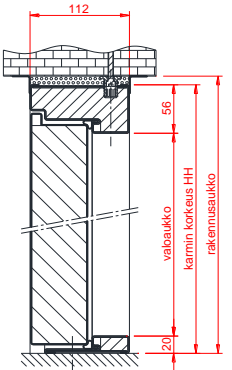
Ovea on tarkistettava ja huollettava vähintään kuuden kuukauden jälkeen. Tarkistettava on oven sulkeutuminen ja lukitusten toimintakunta. Tarkemmat huoltotiedot löytyvät huolto-ohjeesta. Tuotteen ostamisen aikana voidaan laatia sopimus säännöllisistä huoltotoimenpiteistä.



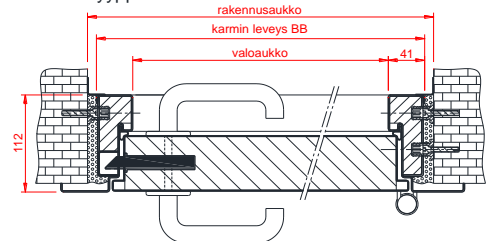
Karmin tyyppi YM



Karmin tyyppi YS



Karmin tyyppi YM



Karmin tyyppi YS

