



Käyttöalue

Palo-osastojen välinen turvaovi teollisuusrakennuksissa, asuintaloissa sekä toimistorakennuksissa, jossa ovien paloturvallisuusluokan on oltava EI₂60 sekä turvaluokka 4.

Mitat

Oven karmin maksimitilat ovat 1170 (leveys) x 2280 (korkeus) mm.

Tyyppihyväksyntä

Oven palonkestävyys on testattu TÜV Eesti OÜ Tallinnan testilaboratoriossa testistandardin EN 1634-1:2008 mukaisesti ja sertifioitu standardin EN 16034:2014 mukaisesti Inspecta Estonia OÜ sertifikaatilla ET-0212-18 luokka EI₂60. Oven murtosuojaus on testistandardin EN 1627:2011 mukaan luokiteltu turvaluokkaan 4. Sertifikaatti EST ET-0288-20. Murtosuojaus on luokiteltu oven avautumispuolelta.

Toimivuusominaisuudet

Toistuvan avaamisen ja sulkeutumisen kestävyys EN 1191, luokka*	200000 kertaa, C5
Ääneneristys: Rw; EN ISO 717-1*	40 dB
Vesitiiveys, EVS-EN1027, luokka*	3A
Ilmatiiveys, EVS-EN1026, luokka*	4
Tuulenpaineen kestävyys, EVS-EN 12211, luokka*	C4

*Ilmoitettavat suoritustaso ominaisuudet riippuvat ovien mitoista.

Rakenne

Ovilehden paksuus on 64 mm. Huulokset ovat pystyreunoilla sekä yläreunalla. Ulkopuoli on valmistettu 1,5 mm ja sisäpuoli 1,0 mm paksuisesta sähkösinkitystä teräslevystä, mikä ovat yhdistetty hitsauksella. Eristysmateriaali on kivivilla. Ovilevyn jäikkyys on taatu vahvistus elementeillä ja liimamalla. Saranoiksi ovat 2 ruuvattava kuulalaakeri sarana. Ovilevyllä on kolme turvatappia.

Karmi on 1,5 mm kylmävalssattu sähkösinkity lehtiteräsprofiili, karmin kulmat on hitsattu. Eristeenä kivivilla. Karmin voi tilata joko asennusrakojta peittävällä listalla (tyyppi YM) tai seinään upotettavana ilman peitelistöä (tyyppi YS). Karmin on kiinnitetty uraan kiinnitettävää palosilikoonista tiiviste sekä paisuva tiiviste 2x20 mm.

Kynnys valmistetaan kuumasinkitystä teräslevystä. Mahdollisuus myös kynnysksetömnä versiona.

Viimeistely

Ovet on maalattu yleisimmillä värisävyillä polyesteri jauhemaalilla. Vakiövärisävyt ovat RAL7001 (silver grey), RAL7024 (graphite grey), RAL8014 (sepia brown), RAL9006 (white aluminium) ja RAL9010 (pure white). Tilauksesta voidaan ovet maalata koko RAL värikorttien sävyisiin polyuretaanimaalilla ja epoksihjäamaalilla.

Lukot

Ovessa tulee käyttää käyttöluukkona Abloy EL574 lukkoa varustettuna EA342 vastaraudalla ja lisäluukkona Abloy LC211 vastaraudalla LP711.

Asennus

Karmi kiinnitetään seitsemästä pisteestä säädettävillä tukiholkeilla ja ruuveilla. Kynnys kiinnitetään keskeältä ruuvilla. Karmin ja seinän välinen asennusrako täytetään asennuksen jälkeen kivivillalla tai rakennusvaahdolla. Kiinnitysruuvit ja peitelpat kuuluvat ovien varustukseen. Tarkemmat tiedot ovat asennusohjeessa.

Lisät

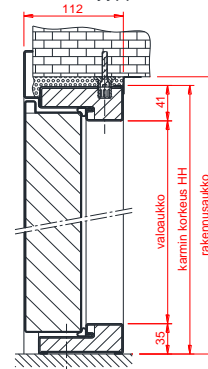
- Asennusrakoa peittävät karmin väriset metallilevystä valmistetut listat.
- Ruostumattomasta teräksestä valmistettu kynnys, vino reunalla kynnys.
- Lukkorunko, avainpesä, kilvet, painike.
- Potkupelti, ovisilmä, turvaketju.
- Ruostumattomasta teräksestä valmistetut terässaranat.
- Evakuointi ovelle pitää asentaa ilman irtiotto mahtollisuudella sulkulaite Abloy DC335BC.

Huolto

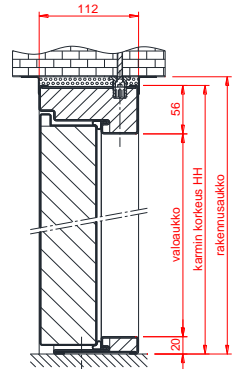
Ovea on tarkistettava ja huollettava vähintään kuuden kuukauden jälkeen. Tarkistettava on oven sulkeutuminen ja lukitusten toimintakunta. Tarkemmat huoltotiedot löytyvät huolto-ohjeesta. Tuotteen ostamisen aikana voidaan laatia sopimus säännöllisistä huoltotoimenpiteistä.



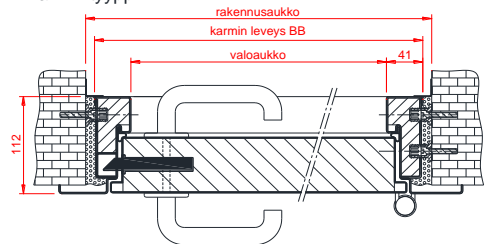
Karmin tyyppi YM



Karmin tyyppi YS



Karmin tyyppi YM



Karmin tyyppi YS

