



sakumetall

METALLI SISÄ-PALOLUUKKU FQ EI₂₃₀

ver01

Käyttöalue

Palo-osastojen välinen luukku teollisuusrakennuksissa, asuintaloissa sekä toimistorakennuksissa, jossa luukun paloturvallisuusluokan on oltava EI₂₃₀. Sopii käytettäväksi kuivissa ja lämmitetuissa huoneissa missä ei ole koroosiota aktivoivaa ympäristöä.

Mitat

Luukut valmistetaan moduli mitoissa 6x6, 7x7, 8x8, 9x9, 10x10, 11x11 ja 12x12. Mahdollisuus erimitoille moduli mittojen läheisyydessä.

Tyyppihyväksyntä

Luukku on testattu standardin EVS-EN 1634-1 mukaan ja paloluokiteltu standardin SFS-EN 13501-2 mukaan paloluokaan EI₂₃₀. Sillä on VTT Expert Services OY:n tyyppihyväksyntäpäätös Dno. VTT-RTH-00092-15.

Rakenne

Luukku on valmistettu kylmävaltsatusta sähkösinkitystä teräslevystä stanssaamalla, taivuttamalla ja hitsaamalla. Saranoina käytetään 2 luukkulevyyn ruuvattava kuulalaakeroitua terässaranaa.

Luukkulehden paksuus on 64 mm. Huullokset on kaikilla neljällä sivulla. Ulko- ja sisäisivut on valmistettu 1,0 mm teräslevyä. Luukun lehden pellit on hitsattu. Eristeenä käytetään palamatonta kivivillaa ja mineraalilevyä.

Karmi on 1,5 mm kylmävalssattu sähkösinkity lehtiteräsprofiili, karmien kulmat on hitsattu. Eristeenä kivivilla. Karmiin voi tilata joko asennusrakoa peittävällä listalla (tyyppi YM) tai seinään upotettavana ilman peitelistaa (tyyppi YS). Karmiin on kiinnitetty uraan kiinnitettävää palosilikoonista tiiviste sekä paisuva tiiviste 2x20 mm.

Viimeistely

Luukut on maalattu yleisimmillä värisävyillä polyesteri jauhemaalilla. Vakiovärisävyt ovat RAL7001 (silver grey), RAL7024 (graphite grey), RAL8014 (sepia brown), RAL9006 (white aluminium) ja RAL9010 (pure white). Tilauksesta voidaan luukut maalata koko RAL värikorttien sävyisiin polyuretaanimaalilla ja epoksipohjamaalilla.

Lukot

Luukulle soveltuvat tunnettujen lukonvalmistajien Abloyn ja Assan palo-ovien tyyppihyväksytyt lukot.

Asennus

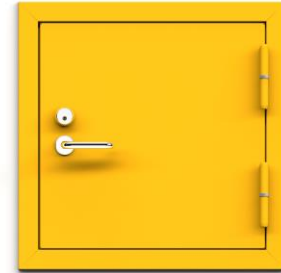
Karmi kiinnitetään vähintään neljasta pisteestä ruuveilla. Karmien välinen asennusrako täytetään asennuksen jälkeen kivivillalla tai paloluokiteltu rakennusvaahdolla. Kiinnitysruuvit ja peitetulpat kuuluvat luukun varustukseen. Tarkemmat tiedot ovat asennusohjeessa.

Lisät

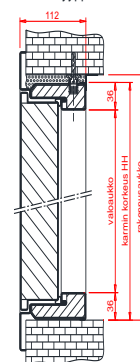
- Asennusrakoa peittävät karmien väriset metallilevystä valmistetut listat.
- Lukkorunko, avainpesä, kilvet, painike.
- Ruostumattomasta teräksestä valmistetut terässaranat.

Huolto

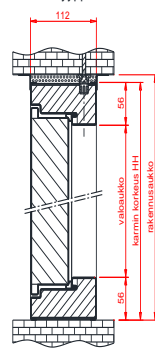
Luukua on tarkistettava ja huollettava vähintään kuuden kuukauden jälkeen. Tarkistettava on luukun sulkeutuminen ja lukitusten toiminta. Tarkemmat huoltotiedot löytyvät huolto-ohjeesta. Tuotteen ostamisen aikana voidaan laatia sopimus säännöllisistä huoltotoimenpiteistä.



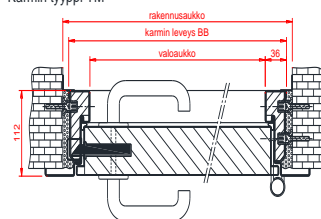
Karmien tyyppi YM



Karmien tyyppi YS



Karmien tyyppi YM



Karmien tyyppi YS

