



sakumetall

METALLI ULKO-PALO-PARIOVI FQ100 EI₂120

ver02

Käyttöalue

Palo-osastojen välinen ovi teollisuusrakennuksissa, asuintaloissa sekä toimistorakennuksissa, jossa ovien paloturvallisuusluokan on oltava EI₂120.

Mitat

Oven karmin maksimitat ovat on 2500 x 2400 mm tai 2280 x 2630 mm.

Tyyppihyväksyntä

Ovi on testattu standardin EN 16034:2014 ja paloluokiteltu standardin EN 13501-2 mukaan paloluokaan EI₂120. Sillä on Eurofins Expert Services OY:n tyyppihyväksyntäpäätös EUFI29-20003490-THTOD.

Rakenne

Ovi on valmistettu kylmävalssatusta kuumasinkitystä teräslevystä stanssaamalla, taivuttamalla ja hitsaamalla. Oveissa on neljä hitsattavaa, kuulalaakerilla toimivaa saranaa. Sarana-akselin halkaisija on 14 mm.

Ovilehden paksuus on 100 mm. Huulokset sivuilla ja ylhäällä. Ulko- ja sisäsivut 1,00 mm teräslevyä. Ovipellit on hitsattu. Oven eristeenä käytetään palamatonta kivivillaa. Ovilehden jäykkyys on saavutettu eristeen ja metallilevyn liimamalla yhteen.

Karmi on 1,5 mm kylmävalssattu kuumasinkity teräslevyprofiilista, jotka liitetään kulmista ruuveilla. Eristeenä kivivilla. Karmin voi tilata joko asennusrakojen peittävällä listalla (tyyppi YM) tai seinään upotettavana ilman peitelistaa (tyyppi YS). Karmiin on kiinnitetty uraan kiinnitettävää palosilikoonista tiivistettä sekä paisuva tiiviste 2x20 mm.

Kynnys valmistetaan kuumasinkitystä teräslevystä. Mahdollisuus myös kynnyskasetömmänä versiona.

Viimeistely

Ovet on maalattu yleisimmillä värisävyillä polyesteri jauhemaalilla. Vakiovärisävyt ovat RAL7001 (silver grey), RAL7024 (graphite grey), RAL8014 (sepia brown), RAL9006 (white aluminium) ja RAL9010 (pure white). Tilauksesta voidaan ovet maalata koko RAL värikorttien sävyisiin polyuretaanimaalilla.

Lukot

Oveen soveltuvat tunnettujen lukonvalmistajien Abloy ja Assan palo-ovien EI₂120 tyyppihyväksytyt lukot.

Asennus

Karmi kiinnitetään kahdeksasta pisteestä ruuveilla. Kynnys kiinnitetään keskeältä ruuvilla. Karmin ja seinän välinen asennusrako täytetään asennuksen jälkeen kivivillalla. Kiinnitysruuvit ja peitetulpat kuuluvat oven varustukseen. Tarkemmat tiedot ovat asennusohjeessa.

Lisät

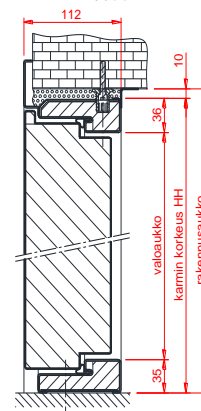
- Asennusrakoa peittävät karmin väriset metallilevystä valmistetut listat.
- Ruostumattomasta teräksestä valmistettu kynnys, vino reunalla kynnys.
- Lukkorunko, avainpesä, kilvet, painike.
- Potkupelti, ovisilmä, turvaketju.
- Ruostumattomasta teräksestä valmistetut terässaranat.
- Ikkuna.
- Evakuointi ovelle pitää asentaa ilman irtiotto mahtollisuudella sulkulaite Abloy DC335BC.

Huolto

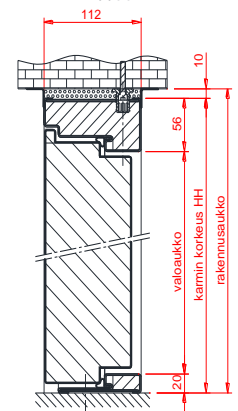
Ovea on tarkistettava ja huollettava vähintään kuuden kuukauden jälkeen. Tarkistettava on oven sulkeutuminen ja lukitusten toimintakunta. Tarkemmat huoltotiedot löytyvät huolto-ohjeesta. Tuotteen ostamisen aikana voidaan laatia sopimus säännöllisistä huoltotoimenpiteistä.



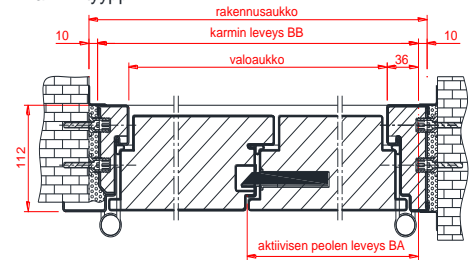
Karmin tyyppi YM



Karmin tyyppi YS



Karmin tyyppi YM



Karmin tyyppi YS

