



sakumetall

METALLVÄLISUKS Q KAHEPOOLNE, VÄLJAAVANEV

ver03

Kasutusala

Elamutes, mitmekorruselistes kortermajades, tööstushoonetes või kontorites kasutatav välisuks.

CE-märk

Uksed vastavad tootestandardile EVS-EN 14351-1:2006+ A2:2016 sertifikaadiga 1336-CPR-0163.

Mõõdud

Ukse lengi maksimaalsed gabariitmõõdud (laius x kõrgus) on 2760 x 2920 mm. Aktiivse poole maksimaalne laius BA on 1400 mm.

Toimivusomadused

Veepidavus, EN 1027, klass*	4A
Õhu läbilaskvus, EN 1026, klass*	2
Vastupanu tuulekoormusele, EN 12211, klass*	C2
Mürasolatsioon: Rw; EN ISO 140-3, EN ISO 717-1*	32 dB
Vastupanu korduvalle avamisele ja sulgemisele, EN 1191, klass*	5; 100000 tsükliit
Soojusjuhtivus, EN 10077*	1,54 W/(m ² K)

*Deklareeritavad väärtused sõltuvad ukse mõõtudest.

Konstruksioon

Ukseleht on paksusega 64 mm. Mantelservad asuvad külgedel ja üleval. Välis- ja sisekülg on valmistatud 1,0 mm paksusest kuumtsingitud lehtterasest, mis on omavahel ühendatud neetidega. Ukselehe sees on isolatsiooniks kivivill. Ukselehe jäikus on saavutatud tänu metalli ja isolatsioonimaterjali kokkuliimimisele. Hingedeks on 2 kruvitavat kuullaagriga lehthinge ukselehe kohta.

Leng on valmistatud 1,5 mm paksusest kuumtsingitud lehtterasest profiilidest, mis on lengi nurkadest ühendatud neet- ja kruviliitega. Lengi on võimalik tellida kas paigalduspilusid katva katteliistuga (tüüp YM) või seinapinnast sügavamale paigaldatava ilma katteliistuta (tüüp YS) lahendusega. Ukse tihendiks on lengi soonde kinnituv silikoon kummist tihend.

Lävepakk valmistatakse kuumtsingitud lehtterasest.

Viimistlus

Uksed on värvitud enam levinud värvitoonides polüester pulbervärviga. Standardtoonideks on RAL7001 (silver grey), RAL7024 (graphite grey), RAL8014 (sepia brown), RAL9006 (white aluminium) ja RAL9010 (pure white). Lisavõimalusena saab uksi värvida kogu RAL värvikaardi toonides kahekomponentse polüuretaanvärvi ja epoksiid kruntvärviga.

Lukud

Uksele saab paigaldada tuntud lukufirmade Abloy, Boda, Assa ja Nemef lukke. Evakuatsiooniuistel peab kasutama nõuetekohaseid paanikasuluseid.

Paigaldamine

Leng kinnitatakse kaheksast punktist. Pakk kinnitatakse keskelt kruvidega. Kinnitusavad kaetakse plastist korkidega. Ukse leng ja paigalduspilu täidetakse pärast kinnitamist kivivilla või ehituse montaaživahuga. Pakend sisaldab kinnitusvahendeid ja korke. Täpsem info asub paigaldusjuhendis.

Lisad

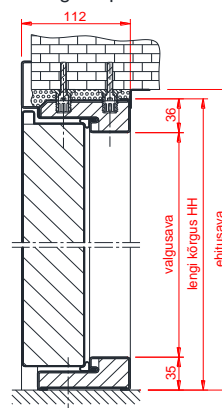
- roostevaba lävepakk, kaldega lävepakk
- aken, ukseilm, ventilatsioonirest, jalaplekk
- lukukorpus, lukusüdamik, südamikukatted, ukse link, ukse sulgur
- paigalduspilu katvad piirdeliistud
- turvapakett: 1,50 mm teraslehest välis- või sisekülg, 2 turvatihvti ukselehe kohta

Hooldus

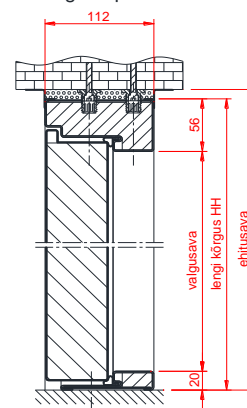
Ust peab kontrollima ja hooldama vähemalt iga kuue kuu tagant. Kontrollida tuleb ukse sulgumist ja lukustuselementide tööd. Täpsem hooldusinfo on hooldusjuhendis. Toote ostmisel on võimalik sõlmida korralise hoolduse leping.



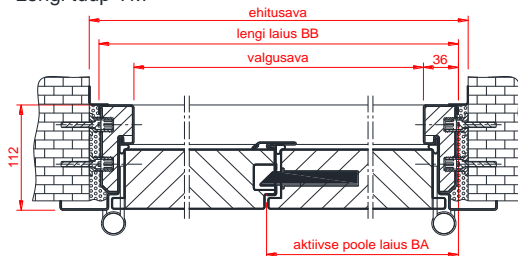
Lengi tüüp YM



Lengi tüüp YS



Lengi tüüp YM



Lengi tüüp YS

