

### Kasutusala

Tööstushoonetes, elamutes, mitmekorruselistes kortermajades ja kontorihoonetes kasutatav välisüks, kus ukse tulekindlusklass peab olema EI<sub>230</sub>.

### Mõõdud

Ukse lengi maksimaalsed gabariitmõõdud (laius x kõrgus) on 2760 x 2990 mm. Aktiivse poole maksimaalne laius BA on 1430 mm.

### Vastavusertifikaat

Ukse tulepüsivus on katsetatud TÜV Eesti OÜ Tallinna katselaboris ja sertifitseeritud Inspecta Estonia OÜ poolt vastavalt standardile EN 16034:2014 sertifikaadiga 1336-CPR-0209 tulepüsivusklassiga EI<sub>230</sub>.

### Toimivusomadused

Soojusjuhtivus, EN 10077*	1,54 W/(m <sup>2</sup> K)
Suitsupidavus, EN 1634-3, klass*	S <sub>a</sub> ; S <sub>200</sub>
Mürakaitse: R <sub>w</sub> ; EN ISO 717-1*	41 dB

\*Deklareeritavad väärtused sõltuvad ukse mõõtudest.

### Konstruksioon

**Ukselehed** on pakusega 64 mm. Mantelservad asuvad külgedel ja üleval. Välis- ja sisekülg on valmistatud 1,5 mm paksusest kuumtsingitud lehtterasest, mis on omavahel ühendatud neetliitiga. Isolatsiooniks on tulekindel kivivill ja mineraalplaat. Ukselehe jäikus on saavutatud tänu metalli ja isolatsioonimaterjali kokkuliimimisele. Hingedeks on 3 kruvitavat kuullaagriva lehttinge ukselehe kohta. Hingede vahel paiknevad kaks turvatihvti diameetriga 12 mm.

**Leng** on valmistatud 1,5 mm paksusest kuumtsingitud lehtterasest profiilidest, mis on lengi nurkadest ühendatud neet- ja kruviliitiga. Isolatsiooniks on kivivill. Lengi on võimalik tellida kas paigalduspilusid katva katteliistuga (tüüp YM) või seinapinnast sügavamale paigaldatava ilma katteliistuta (tüüp YS) lahendusega. Lengile on kinnitatud paisuv tihend 2x20 mm ja soonde kinnituv silikoontihend.

**Lävepakk** valmistatakse kuumtsingitud lehtterasest. Võimalik valmistada ka ilma lävepakuta.

### Viimistlus

Uksed on värvitud enam levinud värvitoonides polüester pulbervärviga. Standardtoonideks on RAL7001 (silver grey), RAL7024 (graphite grey), RAL8014 (sepia brown), RAL9006 (white aluminium) ja RAL9010 (pure white). Lisavõimalusena saab uksi värvida kogu RAL värvikaardi toonides kahe komponendilise polüuretaanvärvi ja epoksüüd kruntvärviga.

### Lukud

Uksele saab paigaldada tuntud lukufirmade Abloy, Boda, Assa ja Nemef tuletõkkeukse lukuna sertifitseeritud lukke.

### Paigaldamine

Leng kinnitatakse kümnest punktist. Pakk kinnitatakse keskest kruvidega. Kinnitusavad kaetakse plastist korkidega. Lengi paigalduspilu täidetakse pärast kinnitamist kivivilla või ehituse montaaživahuga ja kaetakse lengi värvi lehtmestallist piirdeliistudega. Pakend sisaldab kinnituskruve, tüübleid ja korke. Täpsem info asub paigaldusjuhendis.

### Lisad

Roostevabast terasest lävepakk, kaldega lävepakk, paigalduspilu katvad piirdeliistud, ukseilm, turvakett, jalaplekk, lukusüdamik, südamikukatted, ukseilink, lukukorpus, roostevabast terasest hinged.

Aken, maksimaalne valgusava mõõt 370 x 865 mm.

Uks peab olema varustatud tuletõkkeukse sertifitseeritud sulguriga. Uksesulgur peab olema valitud vastavalt tuletõkkeukse suurusele ja kaalule. Uksesulgurit ei pea paigaldama korterite ja tehniliste ruumide ustele, mis on tavakasutuses lukustatud.

### Hooldus

Ust peab kontrollima ja hooldama vähemalt iga kuue kuu tagant.

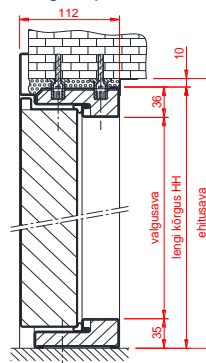
Kontrollida tuleb ukse sulgumist ja lukustuselementide tööd.

Täpsem hooldusinfo on hooldusjuhendis.

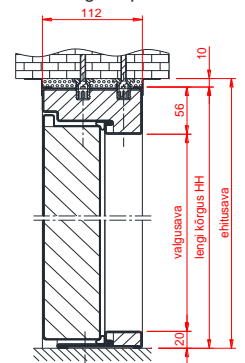
Toote ostmisel on võimalik sõlmida korralise hoolduse leping.



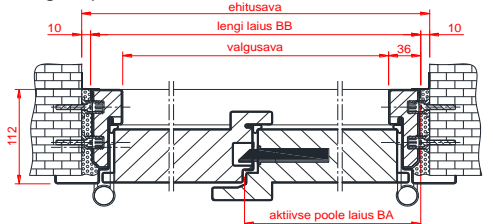
Lengi tüüp YM



Lengi tüüp YS



Lengi tüüp YM



Lengi tüüp YS

