



sakumetall

METALL- TULETÖKKE- VÄLISUKS FQL EI₂60

ver02

Kasutusala

Tööstushoonetes, elamutes, mitmekorruselistes kortermajades ja kontorihoonetes kasutatav välisukse, kus ukse tulekindlusklass peab olema EI₂60.

Mõõdud

Ukse lengi maksimaalsed gabariitmõõdud on (laius x kõrgus) 1300 x 3170 mm või 1420 x 2855 mm. Klaasinguga ukseks 1245 x 2760 mm või 1260 x 2725 mm.

Vastavussertifikaat

Ukse tulepüsisivus on katsetatud TÜV Eesti OÜ Tallinna katselaboris vastavalt katsestandardile EN 1634-1:2008 ja sertifitseeritud Inspecta Estonia OÜ poolt vastavalt standardile EN 16034:2014 sertifikaadiga 1336-CPR-0209 tulepüsisusklassiga EI₂60.

Toimivusomadused

Soojusjuhtivus, EN 10077*	1,56 W/(m ² K)
Suitsupidavus, EN 1634-3, klass*	S _a / S ₂₀₀
Mürakaitse: R _w ; EN ISO 717-1*	40 dB

*Deklareeritavad väärtused sõltuvad lengi mõõtudest.

Konstruksioon

Ukseleht on paksusega 64 mm. Mantelservad asuvad külgedel ja üleval. Välis- ja sisekülg on valmistatud 1,5 mm paksusest kuumtsingitud lehtterasest, mis on omavahel ühendatud neetliitega. Isolatsiooniks on tulekindel kivivill ja mineraalplaat. Ukselehe jäikus on saavutatud tänu metalli ja isolatsioonimaterjali kokkuliimimisele. Hingedeks on 3 kruvitavat kuullaagriga lehthinge. Hingede vahel paiknevad kaks turvatihvti diameetriga 12 mm.

Leng on valmistatud 1,5 mm paksusest kuumtsingitud lehtterasest profiilidest, mis on lengi nurkadest ühendatud neet- ja kruviliitega. Isolatsiooniks on kivivill. Lengi on võimalik tellida kas paigalduspilusid katva katteliistuga (tüüp YM) või seinapinnast sügavamale paigaldatava ilma katteliistuta (tüüp YS) lahendusega. Lengile on kinnitatud paisuv tihend 2x20 mm ja soonde kinnituv silikoontihend.

Lävepakk valmistatakse kuumtsingitud lehtterasest. Võimalik valmistada ka ilma lävepakuta.

Viimistlus

Uksed on värvitud enam levinud värvitoonides polüester pulbervärviga. Standardtoonideks on RAL7001 (silver grey), RAL7024 (graphite grey), RAL8014 (sepia brown), RAL9006 (white aluminium) ja RAL9010 (pure white). Lisavõimalusena saab uksi värvida kogu RAL värvikaardi toonides kahe komponendilise polüuretaanvärvi ja epoksüüd kruntvärviga.

Lukud

Uksele saab paigaldada tuntud lukufirmade Abloy, Boda, Assa ja Nemeff tulekõrge lukuna sertifitseeritud lukke.

Paigaldamine

Leng kinnitatakse 9 punktist. Pakk kinnitatakse keskelt kruvidega. Kinnitusavad kaetakse plastist korkidega. Lengi paigalduspilu täidetakse pärast kinnitamist kivivilla või ehituse montaaživahuga ja kaetakse lengi värvi lehtmetailist piirdeliistudega. Pakend sisaldab kinnituskruve, tüübleid ja korke. Täpsem info asub paigaldusjuhendis.

Lisad

Roostevabast terasest lävepakk, kaldega lävepakk, paigalduspilu katvad piirdeliistud, ukseilm, turvakett, jalaplekk, lukusüdamik, südamikukatted, ukseilm, lukukorpus, roostevabast terasest hinged, turvatihvtid. Aken, maksimaalne valgusava mõõt 370 x 865 mm.

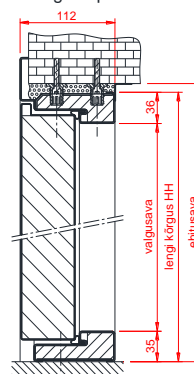
Uks peab olema varustatud tulekõrge sertifitseeritud sulguriga. Ukse sulgur peab olema valitud vastavalt tulekõrge suurusele ja kaalule. Ukse sulgurit ei pea paigaldama korterite ja tehniliste ruumide ustele, mis on tavakasutuses lukustatud.

Hooldus

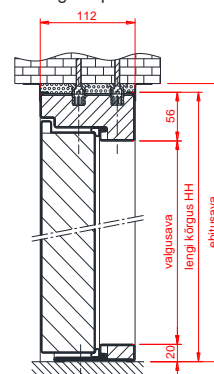
Ust peab kontrollima ja hooldama vähemalt iga kuue kuu tagant. Kontrollida tuleb ukse sulgumist ja lukustuselementide tööd. Täpsem hooldusinfo on hooldusjuhendis. Toote ostmisel on võimalik sõlmida korralise hoolduse leping.



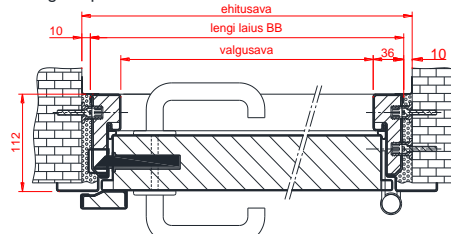
Lengi tüüp YM



Lengi tüüp YS



Lengi tüüp YM



Lengi tüüp YS

