



### Käyttöalue

Palo-osastojen välinen ovi teollisuusrakennuksissa, asuintaloissa sekä toimistorakennuksissa, jossa ovien paloturvallisuusluokan on oltava EI<sub>2</sub>60. Sopii käytäväksi kuivissa ja lämmitetuissa huoneissa missä ei ole korroosiota aktivoivaa ympäristöä.

### Mitat

Oven karmien maksimitilat (leveys x korkeus, mm) ovat 2170 x 2300 tai 2390 x 2080. Aktiivisen ovenpuolen pisin leveys BA 1195 mm.

### Tyyppihyväksyntä

Ovi on testattu standardin EVS-EN 1634-1 mukaan ja paloluokiteltu standardin SFS-EN 13501-2 mukaan paloluokkaan EI<sub>2</sub>60. Sillä on VTT Expert Services OY:n tyyppihyväksyntäpäätös EUFI29-19004018-THTOD.

### Toimivuusominaisuudet

Toistuvan avaamisen ja sulkeutumisen kestävyys EN 1191, luokka*	200000 kertaa, C5
Ääneneristys: Rw; EN ISO 717-1*	41 dB

\*Ilmoitettavat suoritustaso ominaisuudet riippuvat ovien mitoista.

### Rakenne

Ovi on valmistettu kylmävalssatusta sähkösinkitystä teräslevystä stanssaamalla, taivuttamalla ja hitsaamalla. Oveissa on kaksi ruuvattavaa, kuulalaakerilla toimivaa saranaa. Sarana-akselin halkaisija on 14 mm. Saranoiden välissä on yksi turvatappi, halkaisija 12 mm.

**Ovilehden** paksuus on 64 mm. Huulokset sivuilla ja ylhäällä. Ulko- ja sisäsivut 1,00 mm teräslevyä. Ovipellit on hitsattu. Oven eristeenä käytetään palamatonta kivivillaa ja mineraalilevyä. Ovilehden jäykkyys on saavutettu eristeen ja metallilevyn liimamalla yhteen.

**Karmi** on 1,5 mm kylmävalssattu sähkösinkity lehtiteräsprofiili, karmien kulmat on hitsattu. Eristeenä kivivilla. Karmien voi tilata joko asennusrakojen peittävällä listalla (tyyppi YM) tai seinään upotettavana ilman peitelistää (tyyppi YS). Karmiin on kiinnitetty uraan kiinnitettävää palosilikoonista tiiviste sekä paisuva tiiviste 2x20 mm.

**Kynnys** valmistetaan kuumasinkitystä teräslevystä. Mahdollisuus myös kynnysketoimiseen versioon.

### Viimeistely

Ovet on maalattu yleisimmillä värisävyillä polyesteri jauhemaalilla. Vakiovärisävyt ovat RAL7001 (silver grey), RAL7024 (graphite grey), RAL8014 (sepia brown), RAL9006 (white aluminium) ja RAL9010 (pure white). Tilauksesta voidaan ovet maalata koko RAL värikorttien sävyisiin polyuretaanimaalilla ja epoksipohjamaalilla.

### Lukot

Oveen soveltuvat tunnettujen lukonvalmistajien Abloy, Bodan, Assan ja Nemefin palo-ovien tyyppihyväksytyt lukot.

### Asennus

Karmi kiinnitetään kahdeksasta pisteestä ruuveilla. Kynnys kiinnitetään keskeältä ruuvilla. Karmien ja seinän välinen asennusrako täytetään asennuksen jälkeen kivivillalla tai rakennusvaahdolla. Kiinnitysruuvit ja peitetulpat kuuluvat oven varustukseen. Tarkemmat tiedot ovat asennusohjeessa.

### Lisät

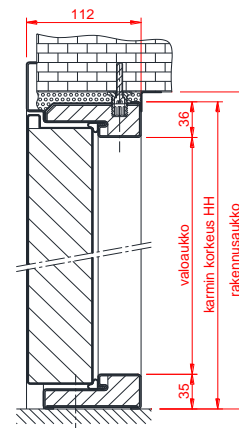
- Asennusrakoa peittävät karmien väriset metallilevystä valmistetut listat.
- Ruostumattomasta teräksestä valmistettu kynnys, vino reunalla kynnys.
- Lukkorunko, avainpesä, kilvet, painike.
- Potkupelti, ovisilmä, turvaketju.
- Ruostumattomasta teräksestä valmistetut terässaranat.
- Ikkuna.
- Evakuointi ovelle pitää asentaa ilman irtiotto mahdollisuudella sulkulaite Abloy DC335BC.

### Huolto

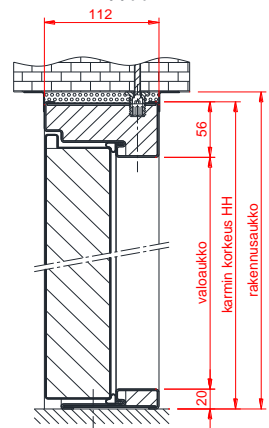
Ovea on tarkistettava ja huollettava vähintään kuuden kuukauden jälkeen. Tarkistettava on oven sulkeutuminen ja lukitusten toimintakunta. Tarkemmat huoltotiedot löytyvät huolto-ohjeesta. Tuotteen ostamisen aikana voidaan laatia sopimus säännöllisistä huoltotoimenpiteistä.



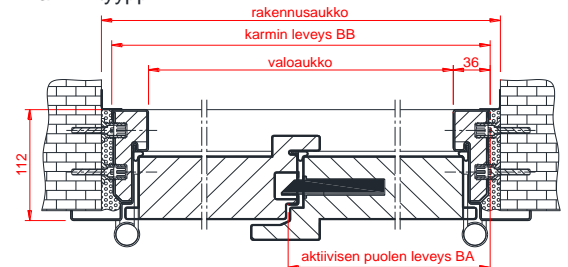
Karmien tyyppi YM



Karmien tyyppi YS



Karmien tyyppi YM



Karmien tyyppi YS

