



**BRAND-YTTERDÖRR I METALL FQ EI230  
TVÅDELADE, UTÅTGÅENDE**

ver05

**Användningsområde**

Ytterdörr för användning i industribyggnader, bostadshus, flerbostadshus på flera plan och kontorbyggnader där brandklass för dörren bör vara EI230.

**Mått**

Max yttermått (bredd x höjd) av dörrkarmen är 2170 x 2300 mm eller 2390 x 2080 mm. Max bredd av det aktiva dörrbladet (BA) är 1195 mm.

**Certifikat om överensstämmelse**

Dörren har testats på provningslaboratoriet av TÜV Eesti OÜ i Tallinn och certifierats enligt standarden EN 13501-2 av SP Certifiering. Dörren har certifikat nr SC0430-15 för brandklass EI230.

**Funktionella egenskaper**

Motstånd mot upprepade öppning och stängning, EN 1191, klass*	200000 cykel, C5
Röktäthet, EN 1634-3, klass*	S <sub>a</sub> / S <sub>200</sub>
Ljuddämpningsförmåga: R <sub>w</sub> ; EN ISO 717-1*	41 dB
U-värde, EN 10077*	1,54 W/(m <sup>2</sup> K)
Vattentäthet, EN 1027, klass*	4A
Luftgenomsläpplighet, EN 1026, klass*	2
Motstånd mot vindlast, EN 12211, klass*	C2

\*De angivna värdena beroende på dörrar mått.

**Konstruktion**

**Dörrbladet** tjocklek är 64 mm. Anslagskanter är på sidorna och i överkanten. Dörrbladets in- och utsidan är framställt av 1,0 mm tjock elförzinkad stålplåt. Dörrbladets plåtytor är ihopsvetsade. Dörrbladet är isolerat med elfast stenull och mineralskiva. Dörrbladets höga styvhet har uppnåtts genom ihoplimning av metall och isoleringsmaterialet. Dörren har 2 skruvbara kullagerförsedda bladgångjärn per dörrblad. En säkerhetsstift med diameter på 12 mm är placerade mellan gångjärnen.

**Karmen** är framställd av 1,5 mm tjocka varmförzinkade stålplåtprofiler som är ihopsvetsade i karmens hörn. Isolerad med stenull. Karmen kan beställas antingen med en täcklist över installationsfogarna (typ YM) eller för infälld installation utan täcklist (typ YS). Dörren är försedd med en expanderande tätningstätt på 2x20 mm, fäst på karmen, och en elastisk tätningstätt av silikonmumi som går in i spåret på karmen.

**Tröskeln** framställs av varmförzinkad eller målad stålplåt.

**Ytbehandling**

Dörrarna är målad i de populäraste kulörerna med polyesterpulverfärg och zinkgrundfärg. Standardkulörerna inkluderar RAL7001 (silver grey), RAL7024 (graphite grey), RAL8014 (sepia brown), RAL9006 (white aluminium) och RAL9010 (pure white). Som tillval kan dörrarna målas i önskad kulör enligt RAL-skalan med tvåkomponents polyretanfärg och epoxigrundfärg.

**Lås**

Dörren kan förses med brukslås certifierade för branddörrar av välkända låstillverkare Abloy, Boda, Assa och Nemeff.

**Installation**

Karmen fästs i åtta punkter. Tröskeln fästs i mitten med skruvar. Fästhålerna täcks med plastlock. Dörrkarmen och monteringsfogen fylls med stenull eller monteringssskum och täcks med kantlister av metallplåt i samma kulör som karmen. Fästskruvar, pluggar och locken medföljer i förpackningen. Se närmare i monteringsanvisningen.

**Tillval**

Rostfri tröskel, lutad tröskel, kantlister som täcker monteringsfogarna, tittöga, säkerhetskedja, fotbleck, låscynder, nyckelskyltar, dörrvred, låshus, gångjärn i rostfritt stål, glasruta. Säkerhetspaket: 1,50 mm stålplåt för ytter- eller innersidan av dörrblad och 2 säkerhetsstift för dörrblad.

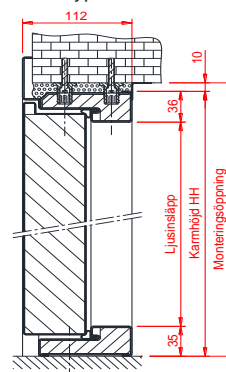
På enutrymningsväg bör dörren förses med en dörrstängare med ej löstagbar stång. Dörrstängaren Abloy DC335BC kan användas.

**Underhåll**

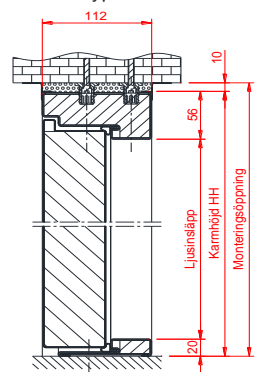
Dörren bör kontrolleras och underhållas minst var sjätte månad. Kontrollera stängning av dörren och låsningsbeslagens funktion. Se närmare om underhållet i underhållsanvisningen. Ett avtal om regelbundet underhåll kan ingås vid köp av produkten.



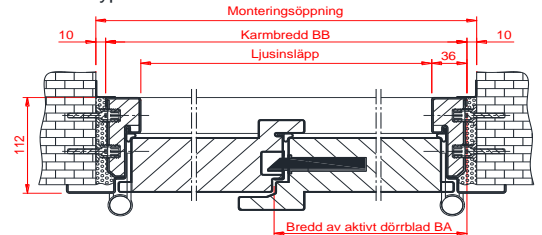
Karmtyp YM



Karmtyp YS



Karmtyp YM



Karmtyp YS

