



Käyttöalue

Palo-osastojen välinen ovi teollisuusrakennuksissa, asuintaloissa sekä toimistorakennuksissa, jossa ovien paloturvallisuusluokan on oltava EI₂30.

Mitat

Oven karmim maksimit (leveys x korkeus, mm) ovat 2170 x 2300 tai 2390 x 2080. Aktiivisen ovenpuolen pisin leveys BA 1195 mm.

Tyyppihyväksyntä

Ovi on testattu standardin EVS-EN 1634-1 mukaan ja paloluokiteltu standardin SFS-EN 13501-2 mukaan paloluokkaan EI₂30. Sillä on VTT Expert Services OY:n tyyppihyväksyntäpäätös EUFI29-19004018-THTOD.

Toimivuusominaisuudet

Toistuvan avaamisen ja sulkeutumisen kestävyys EN 1191, luokka*	200000 kertaa, C5
Ääneneristys: Rw; EN ISO 717-1*	41 dB
Lämmönläpäisy, EN 10077*	1,54 W/(m ² K)
Vesitiiveys, EN 1027, luokka*	4A
Ilmättiiveys, EN 1026, luokka*	2
Tuulenpaineen kestävyys, EN 12211, luokka*	C2

*Ilmoitettavat suoritustaso ominaisuudet riippuvat ovien mitoista.

Rakenne

Ovi on valmistettu kylmävalssatusta sähkösinkitystä teräslevystä stanssaamalla, taivuttamalla ja hitsaamalla. Ovessa on kaksi ruuvattava, kuulalaakerilla toimivaa saranaa. Sarana-akselin halkaisija on 14 mm. Saranoiden välissä on yksi turvatappi, halkaisija 12 mm.

Ovilehden paksuus on 64 mm. Huulokset sivuilla ja ylhäällä. Ulko- ja sisäsivut 1,00 mm teräslevyä. Ovipellit on hitsattu. Oven eristeenä käytetään palamatonta kivivillaa ja mineraalilevyä. Ovilehden jäykkyys on saavutettu eristeen ja metallilevyn liimamalla yhteen.

Karmi on 1,5 mm kylmävalssattu sähkösinkity lehtiteräsprofiili, karmim kulmat on hitsattu. Eristeenä kivivilla. Karmim voi tilata joko asennusrakoa peittävällä listalla (tyyppi YM) tai seinään upotettavana ilman peitelistaa (tyyppi YS). Karmiin on kiinnitetty uraan kiinnitettävää palosilikoonista tiiviste sekä paisuva tiiviste 2x20 mm.

Kynnys valmistetaan kuumasinkitystä teräslevystä. Mahdollisuus myös kynnyskötönmänä versiona.

Viimeistely

Ovet on maalattu yleisimmillä värisävyillä polyesteri jauhemaalilla ja sinkkipohjamaalilla. Vakiovärisävyt ovat RAL7001 (silver grey), RAL7024 (graphite grey), RAL8014 (sepia brown), RAL9006 (white aluminium) ja RAL9010 (pure white). Tilauksesta voidaan ovet maalata koko RAL värikorttien sävyisiin polyuretaanimaalilla ja epoksipohjamaalilla.

Lukot

Oveen soveltuvat tunnettujen lukonvalmistajien Abloyn, Bodan, Assan ja Nemefin palo-ovien tyyppihyväksytyt lukot.

Asennus

Karmi kiinnitetään kahdeksasta pisteestä ruuveilla. Kynnys kiinnitetään keskeältä ruuvilla. Karmim ja seinän välinen asennusrako täytetään asennuksen jälkeen kivivillalla tai rakennusvaahdolla. Kiinnitysruuvit ja peitetulpat kuuluvat oven varustukseen. Tarkemmat tiedot ovat asennusohjeessa.

Lisät

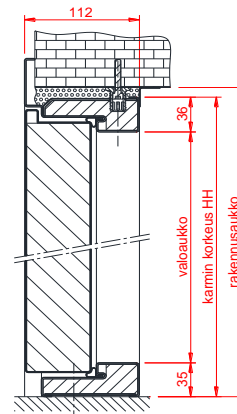
- Asennusrakoa peittävät karmim väriset metallilevystä valmistetut listat.
- Ruostumattomasta teräksestä valmistettu kynnys, vino reunalla kynnys.
- Lukkorunko, avainpesä, kilvet, painike.
- Potkupelti, ovisilmä, turvaketju.
- Ruostumattomasta teräksestä valmistetut terässaranat.
- Ikkuna.
- Evakuointi ovelle pitää asentaa ilman irtiotto mahdollisuudella sulkulaite Abloy DC335BC.

Huolto

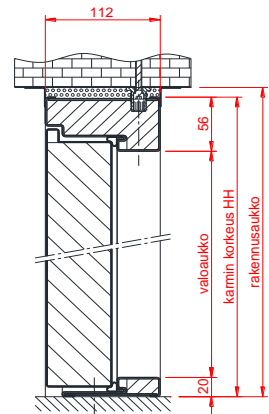
Ovea on tarkistettava ja huollettava vähintään kuuden kuukauden jälkeen. Tarkistettava on oven sulkeutuminen ja lukitusten toimintakunta. Tarkemmat huoltotiedot löytyvät huolto-ohjeesta. Tuotteen ostamisen aikana voidaan laatia sopimus säännöllisistä huoltotoimenpiteistä.



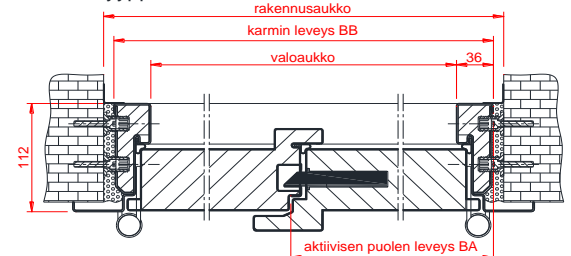
Karmim tyyppi YM



Karmim tyyppi YS



Karmim tyyppi YM



Karmim tyyppi YS

