



sakumetall

## METALL- TULETÖKKE- VÄLISUKS FQ EI<sub>2</sub>60, KAHEPOOLNE, VÄLJAAVANEV

ver07

### Kasutusala

Tööstushoonetes, elamutes, mitmekorruselistes kortermajades ja kontorihoonetes kasutatav välisüks, kus ukse tulekindlusklass peab olema EI<sub>2</sub>60.

### Mõõdud

Ukse lengi maksimaalsed gabariitmõõdud on (laius x kõrgus) 2490 x 2080 mm või 2165 x 2395 mm. Aktiivse poole maksimaalne laius BA on 1245 mm.

### Vastavussertifikaat

Ukse tulepüsivus on katsetatud TÜV Eesti OÜ Tallinna katselaboris vastavalt katsestandardile EN 1634-1:2008 ja sertifitseeritud Inspecta Estonia OÜ poolt vastavalt standardile EN 16034:2014 sertifikaadiga 1336-CPR-0209 tulepüsivusklassiga EI<sub>2</sub>60.

### Toimivusomadused

Veepidavus, EN 1027, klass*	4A
Õhu läbilaskvus, EN 1026, klass*	2
Vastupanu tuulekoormusele, EN 12211, klass*	C2
Vastupanu korduvalle avanemisele ja sulgemisele, EN 1191, klass*	200000 tsükliit, C5
Mürakaitse: Rw; EN ISO 717-1*	41 dB
Soojusjuhtivus, EN 10077*	1,54 W/(m <sup>2</sup> K)
Suitsupidavus, EN 1634-3, klass*	S <sub>a</sub> / S <sub>200</sub>

\*Deklareeritavad väärtused sõltuvad lengi mõõtudest.

### Konstruksioon

**Ukselehed** on paksusega 64 mm. Mantelservad asuvad külgedel ja üleval. Välis- ja sisekülj on valmistatud 1,0 mm paksusest kuumtsingitud lehtterasest, mis on omavahel ühendatud neetliitega. Isolatsiooniks on tulekindel kivivill ja mineraalplaat. Ukselehe jäikus on saavutatud tänu metalli ja isolatsioonimaterjali kokkuliimimisele. Hingedeks on 2 keevitatavat kuullaagriga lehthinge ukselehe kohta. Hingede vahel paikneb turvatihvt diameetriga 12 mm.

**Leng** on valmistatud 1,5 mm paksusest kuumtsingitud lehtterasest profiilidest, mis on lengi nurkadest ühendatud keevisõmblustega neet- ja kruviliitega. Isolatsiooniks on kivivill. Lengi on võimalik tellida kas paigalduspilusid katva katteliistuga (tüüp YM) või seinapinnast sügavamale paigaldatava ilma katteliistuta (tüüp YS) lahendusega. Lengile on kinnitatud paisuv tihend 2x20 mm ja soonde kinnituv silikoontihend.

**Lävepakk** valmistatakse kuumtsingitud lehtterasest. Võimalik valmistada ka ilma lävepakuta.

### Viimistlus

Uksed on värvitud enam levinud värvitoonides polüester pulbervärviga. Standardtoonideks on RAL7001 (silver grey), RAL7024 (graphite grey), RAL8014 (sepia brown), RAL9006 (white aluminium) ja RAL9010 (pure white). Lisavõimalusena saab uksi värvida kogu RAL värvikaardi toonides kahe komponendilise polüuretaanvärvi ja epoksüüd kruntvärviga.

### Lukud

Uksele saab paigaldada tuntud lukufirmade Abloy, Boda, Assa ja Nemef tuletõkkeukse lukuna sertifitseeritud lukke.

### Paigaldamine

Leng kinnitatakse kaheksast punktist. Pakk kinnitatakse keskelt kruvidega. Kinnitusavad kaetakse plastist korkidega. Lengi paigalduspilu täidetakse pärast kinnitamist kivivilla või ehituse montaaživahuga ja kaetakse lengi värvi lehtmetailist piirdeliistudega. Pakend sisaldab kinnituskruve, tüübleid ja korke. Täpsem info asub paigaldusjuhendis.

### Lisad

Roostevabast terasest lävepakk, kaldega lävepakk, paigalduspilu katvad piirdeliistud, ukseilm, turvakett, jalaplekk, lukusüdamik, südamikukatted, uksealink, lukukorpus, roostevabast terasest hinged.

Aken, maksimaalne valgusava mõõt 575 x 535 mm või 495 x 625 mm.

Turvapakett: 1,50 mm välis- või sisekülj, 2 turvatihvti ukselehe kohta.

Uks peab olema varustatud tuletõkkeukse sertifitseeritud sulguriga. Ukse sulgur peab olema valitud vastavalt tuletõkkeukse suurusele ja kaalule. Ukse sulgurit ei pea paigaldama korterite ja tehniliste ruumide ustele, mis on tavakasutuses lukustatud.

### Hooldus

Ust peab kontrollima ja hooldama vähemalt iga kuue kuu tagant.

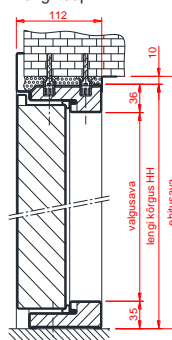
Kontrollida tuleb ukse sulgumist ja lukustuselementide tööd.

Täpsem hooldusinfo on hooldusjuhendis.

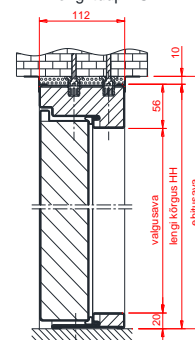
Toote ostmisel on võimalik sõlmida korralise hoolduse leping.



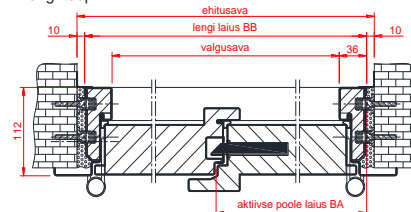
Lengi tüüp YM



Lengi tüüp YS



Lengi tüüp YM



Lengi tüüp YS

