

Kasutusala

Elamutes, mitmekorruselistes kortermajades, tööstushoonetes või kontorites kasutatav välisuks.

CE-märk

Uksed vastavad tootestandardile EVS-EN 14351-1:2006+ A2:2016.

Möödud

Ukse lengi maksimaalsed gabariitmöödud on 1445 x 2995 mm.

Toimivusomadused

| | |
|---|--------------------------|
| Veepidavus, EN 1027, klass* | 3A |
| Õhu läbilaskvus, EN 1026, klass* | 4 |
| Vastupanu tuulekoormusele, EN 12211, klass* | C4 |
| Vastupanu korduvale avamisele ja sulgemisele, EN 1191, klass* | 200000 tsüklit, C5 |
| Soojusjuhtivus, EN 10077* | 1,1 W/(m ² K) |

*Deklareeritavad väärtused sõltuvad ukse mõõtudest.

Konstruksioon

Ukseleht on paksusega 64 mm. Mantelservad asuvad külgedel ja üleval. Välis- ja sisekülg on valmistatud 1,0 mm paksusest kuumtsingitud lehtterasest, mis on omavahel ühendatud neetidega. Ukselehe sees on isolatsiooniplaat. Ukselehe jäikus on saavutatud tänu metalli ja isolatsioonimaterjali kokkuliimimisele. Hingedeks on 2 kruvitavat kuullaagriga lehthinge.

Leng on valmistatud 1,5 mm paksusest roostevabast lehtterasest profiilidest, mis on lengi nurkadest ühendatud neet- ja kruviliitega. Lengi on võimalik tellida kas paigalduspilusid katva katteliistuga (tüüp YM) või seinapinnast sügavamale paigaldatava ilma katteliistuta (tüüp YS) lahendusega. Ukse tihendiks on lengi soonde kinnituv silikoon kummist tihend.

Lävepakk valmistatakse roostevabast lehtterasest.

Viimistlus

Uksed on värvitud enam levinud värvitoonides polüester pulbervärviga. Standardtoonideks on RAL7001 (silver grey), RAL7024 (graphite grey), RAL8014 (sepia brown), RAL9006 (white aluminium) ja RAL9010 (pure white). Lisavõimalusena saab uksi värvida kogu RAL värvikaardi toonides kahekomponentse polüuretaanvärvi ja epoksiid kruntvärvi.

Lukud

Uksele saab paigaldada tuntud lukufirmade Abloy, Boda, Assa ja Nemeff lukke. Evakuatsiooniustel peab kasutama nõuetekohaseid paanikasuluseid.

Paigaldamine

Leng kinnitatakse seitsmest punktist. Pakk kinnitatakse keskelt kruviga. Kinnitusavad kaetakse plastist korkidega. Ukse leng ja paigalduspilu täidetakse pärast kinnitamist kivivilla või ehituse montaaživahuga. Pakend sisaldab kinnitusvahendeid ja korke. Täpsem info asub paigaldusjuhendis.

Lisad

- kaldega lävepakk
- aken, ukseilm, ventilatsioonirest, jalaplekk
- lukukorpus, lukusüdamik, südamikukatted, ukse link, ukse sulgur
- paigalduspilu katvad piirdeliistud
- turvapakett: 1,50 mm teraslehest välis- või sisekülg, 2 turvatihvti

Hooldus

Ust peab kontrollima ja hooldama vähemalt iga kuue kuu tagant.

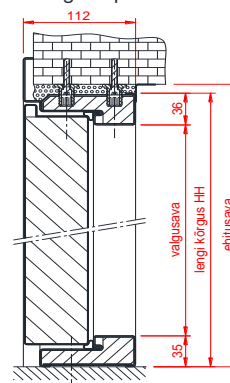
Kontrollida tuleb ukse sulgumist ja lukustuselementide tööd.

Täpsem hooldusinfo on hooldusjuhendis.

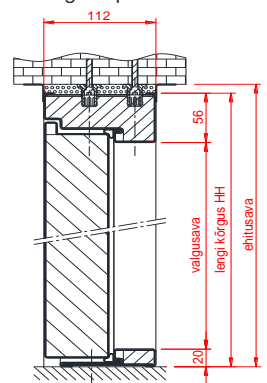
Toote ostmisel on võimalik sõlmida korralise hoolduse leping.



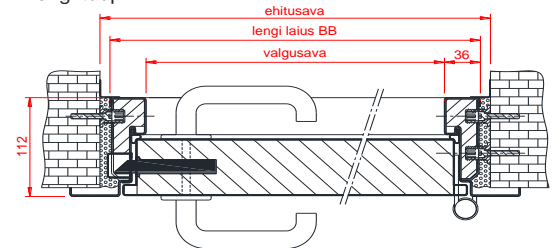
Lengi tüüp YM



Lengi tüüp YS



Lengi tüüp YM



Lengi tüüp YS

